



# HSM®

Great Products, Great People.



BETRIEBSANLEITUNG  
OPERATING INSTRUCTIONS  
NOTICE D'UTILISATION  
MANUALE OPERATIVO  
INSTRUCCIONES DE SERVICIO  
INSTRUÇÕES DE OPERAÇÃO  
GEBRUIKSAANWIJZING  
BRUGSVEJLEDNING  
BRUKSANVISNING  
KÄYTTÖOHJE  
BRUKSANVISNING  
INSTRUKCJA OBSŁUGI  
NÁVOD K OBSLUZE  
NÁVOD NA OBSLUHU  
KASUTUSJUHEND  
ИНСТРУКЦИЯ ПО ЭКСПЛУАТАЦИИ  
NAVODILO ZA UPORABO  
ÜZEMELTETÉSI ÚTMUTATÓ  
MANUAL DE EXPLOATARE  
ИНСТРУКЦИЯ ЗА ЕКСПЛОАТАЦИЯ  
ΟΔΗΓΙΕΣ ΛΕΙΤΟΥΡΓΙΑΣ  
KULLANIM KILAVUZU

## **SECURIO® AF 500**

## 1 Explicarea simbolurilor și indicațiilor de securitate

Indicațiile de securitate și de avertizare indică situațiile în care sunt posibile vătămări de persoane sau prejudicii materiale și desemnează măsuri pentru evitarea pericolelor.

Semnul de pericol  cu cuvântul de semnalizare **AVERTIZARE** și textul pe fond gri aflat în spate vă avertizează împotriva leziunilor grave până la pericol de moarte.

### ATENȚIE

vă indică posibile pagube materiale.

### Indicație

indică informații pentru o funcționare eficientă a mașinii fără risc de pericol.

## Indicații de securitate



Înainte de punerea în funcțiune a mașinii, citiți manualul de exploatare păstrați-l pentru utilizare ulterioară și predați-l noilor utilizatori atunci când înstrăinați mașina. Acordați atenție tuturor indicațiilor de securitate amplasate pe distrugătorul de documente.



### **Pericol de vătămare datorită cuțitelor ascuțite!**

Nu introduceți mâna niciodată în fanta de alimentare cu hârtie.



### **Pericol de accidentare prin atragere în interior!**

Nu aduceți părul lung, hainele largi, cravatele, fularele, lăntișoarele de gât și mână etc. în zona deschiderii pentru intrarea hârtiei. Nu distrugeți material care tinde să formeze ochiuri, de ex. benzi, șnururi, folie de plastic.



### **Pericole pentru copii și alte persoane!**



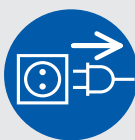
Mașina nu are voie să fie utilizată de persoane (inclusiv copii sub 14 ani) cu aptitudini fizice, senzoriale sau intelectuale limitate sau cu experiență scăzută și / sau cunoștințe deficitare, exceptând cazul în care ele sunt supravegheate de o persoană competentă pentru siguranța lor sau au primit de la aceasta dispoziții privind folosirea aparatului. Copiii trebuie supravegheați, pentru a vă asigura că nu se joacă cu aparatul.

Nu lăsați distrugătorul de documente să pornească nesupravegheat.

**Pericol provocat de curentul electric****Tensiune de rețea periculoasă!**

Lucrul greșit cu mașina poate duce la electrocutare.

- Verificați regulat dacă aparatul și cablul au deteriorări.



În cazul deteriorării sau al unei funcționări incorecte, precum și înainte de schimbarea locului sau la curățare, deconectați distrugătorul de documente și scoateți fișa de rețea.

- Evitați ca apa să ajungă în distrugătorul de documente. Nu scufundați nici cablul de rețea, nici fișa de rețea în apă. Nu apucați niciodată fișa de rețea cu mâini umede.
- Nu trageți niciodată fișa de rețea din priză de cablul de alimentare, ci apucați întotdeauna de fișa de rețea.

**2 Utilizarea conform destinației, garanția producătorului**

Examinați pe plăcuța de fabricație de pe partea posterioară a aparatului, pentru ce lățime de tăiere și tensiune a rețelei este conceput distrugătorul dumneavoastră de documente și respectați punctele referitoare la acestea din manualul de exploatare.

Distrugătorul de documente este destinat exclusiv distrugerii hârtiei. În funcție de tipul de tăiere, se pot distruge în afară de acestea cantități mici din următoarele materiale:

Lățimea de tăiere (mm)	4,5x30	1,9x15
Cărți de credit	•	•
CD-uri	•	

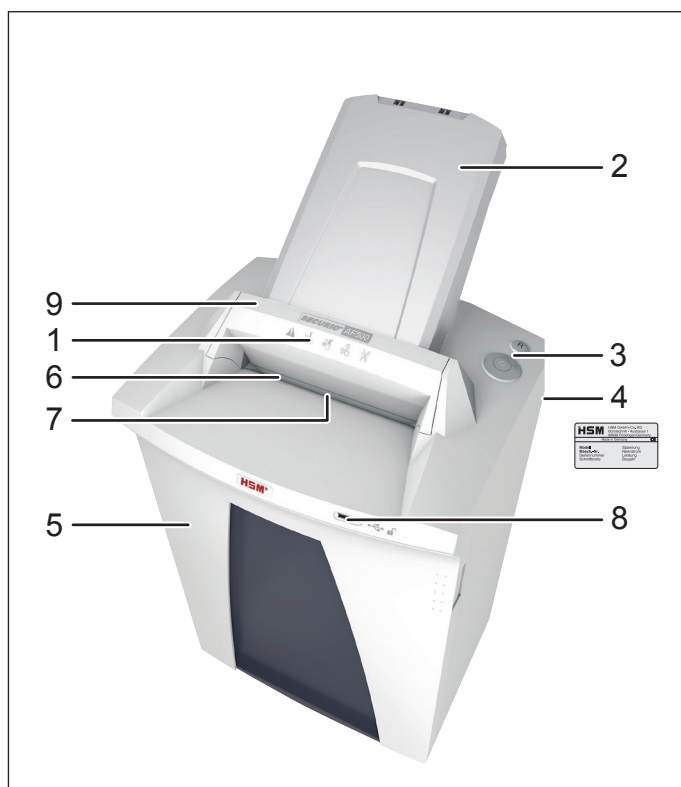
Nu alimentați acest material prin caseta pentru hârtie.

Aparatul solid de tăiat nu este sensibil la agrafele de caiet sau de birou. Exclusiv la utilizarea dispozitivului de alimentare automat este interzis ca hârtia să conțină clame. Hârtia din magazia Autofeed nu are voie să conțină cleme.

Perioada de garanție acordată de producător pentru distrugătorul de documente este de 3 ani. Pe toată durata de serviciu a aparatului este valabilă o garanție pentru produs independentă de garanția legală pentru axele de tăiere din oțel masiv ale distrugătoarelor de documente HSM (HSM Lifetime Warranty). Excepție fac distrugătoarele de documente cu lățimea de tăiere 0,78x11 mm. Uzura, deteriorările produse ca urmare a utilizării neconforme cu destinația, ca și intervențiile unei terțe părți, nu fac obiectul garanției producătorului sau vânzătorului. Rolele de atragere în mașină a casetei pentru hârtie sunt piese de uzură.

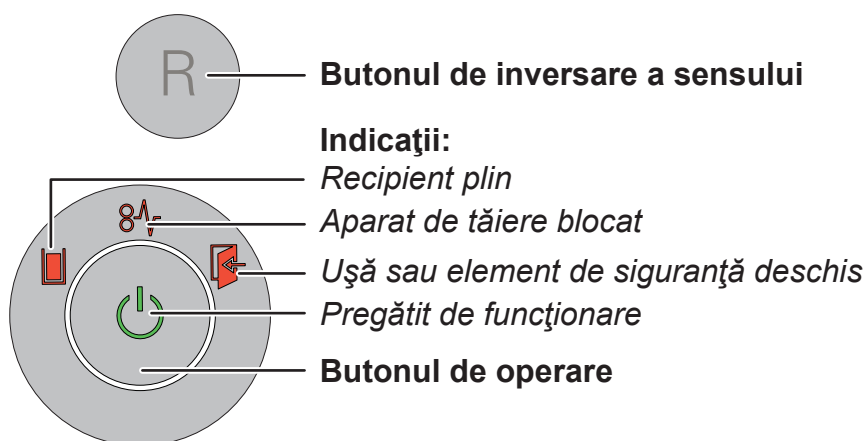
HSM asigură livrarea pieselor de schimb până la 10 ani după încetarea producției acestui model.

### 3 Vedere generală



- 1 Indicații de securitate
- 2 Casetă pentru hârtie, Magazie Autofeed
- 3 Unitatea de operare și de afișare
- 4 Plăcuța de fabricație
- 5 Ușă
- 6 Deschiderea de introducere
- 7 Bariera fotoelectrică
- 8 Bucșa USB
- 9 Elementul de siguranță

### Elementele de operare și de afișare



## 4 Punere în funcțiune



### AVERTIZARE

**Tensiune de rețea periculoasă!**

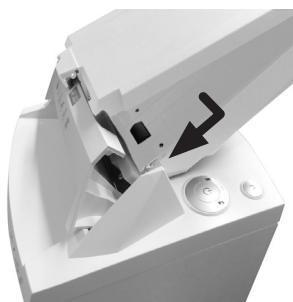


Lucrul greșit cu mașina poate duce la electrocutare.

- Folosiți aparatul numai în încăperi uscate. Nu îl utilizați niciodată în spații umede sau în ploaie.
- Țineți aparatul, fișa de rețea și cablul de rețea departe de surse deschise de foc și de suprafețe fierbinți. Fantele de aerisire trebuie să fie libere și trebuie respectată o distanță de min. 5 cm față de perete sau de mobilă.
- Aveți în vedere ca fișa de rețea să fie ușor accesibilă.
- Înainte de introducerea fișei, verificați dacă tensiunea și frecvența rețelei dumneavoastră coincid cu datele de pe plăcuța de fabricație.

### Montați caseta pentru hârtie:

- Rabatați spre înainte elementul de siguranță.
- Caseta pentru hârtie este ambalată într-un carton separat. Extrageți caseta.



Deschideți puțin capacul casetei pentru hârtie, așezați caseta în ghidaj și apăsați în jos până la înclichetarea casetei.

- Închideți capacul casetei pentru hârtie și rabatați elementul de siguranță din nou spre înapoi.
- Racordați cablul de rețea livrat la partea posterioară a distrugătorului de documente și introduceți fișa de rețea într-o priză instalată în conformitate cu prescripțiile.

## 5 Utilizarea

### Pornirea distrugătorului de documente

- Fixați întrerupătorul de rețea de pe partea posterioară a distrugătorului de documente în poziția „I”.
- Apăsați butonul de operare.
- Indicatorul „Pregătit de funcționare” se aprinde.

### Distrugerea hârtiei

Puteți distruge hârtia introducând-o direct în deschiderea de introducere sau folosind tragerea automată în mașină. În timpul prelucrării topului în Autofeed este posibil, să alimentați hârtia sau CD-urile manual.

#### 1. Introducerea hârtiei direct în deschiderea de introducere



La alimentarea cu hârtie, bariera fotoelectrică pornește automat aparatul de tăiere.

- La aprox. 2 s după ce deschiderea de intrare a hârtiei este din nou liberă, distrugătorul de documente

se deconectează automat și trece în starea pregătită de funcționare.

#### 2. Alimentarea automată cu hârtie prin caseta pentru hârtie

Distrugătorul de documente este echipat cu un dispozitiv de alimentare automat (auto-feed) care poate prelua până la 500 folii de hârtie. Caseta pentru hârtie care poate fi închisă împiedică accesul neautorizat la documentele de distrus pe parcursul procesului de mărunțire. După încheierea distrugerii, mașina intră din nou în disponibilitate.



### AVERTIZARE

#### Pericol de accidentare!

Rolele de atragere în mașină din caseta pentru hârtie funcționează pe parcursul procesului de distrugere și dacă capacul este deschis. Nu aduceți părul lung, hainele largi, cravatele, fularele, lăntișoarele de gât și mână etc. în domeniul rotelor.



### Depunerea hârtiei în casetă



Rabatați elementul de siguranță spre înainte (1) și deschideți capacul casei pentru hârtie (2).

#### Indicație

Clapeta se deblochează când nu se mai află hârtie în casetă.

- Afișajul „Ușă sau element de siguranță deschis” se aprinde.

- Depuneți hârtia care trebuie distrusă (max. 500 folii, 80 g/m<sup>2</sup>) în casetă.

**ATENȚIE:** Hârtia nu are voie să conțină capse sau agrafe de birou.

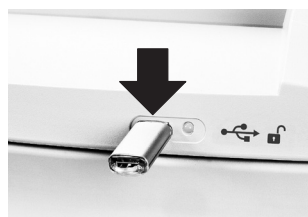
- Închideți capacul și rabatați elementul de siguranță spre înapoi.
- Afișajul „Ușă sau element de siguranță deschis” se stinge.
- Aparatul de tăiat pornește.



## Blocarea casetei pentru hârtie

Cheia dumneavoastră pentru caseta pentru hârtie este stick-ul USB din pachetul de livrare sau oricare alt stick USB uzual din comerț.

După ce ați depus hârtia care trebuie distrusă în casetă, puteți bloca caseta.



Introduceți stick-ul USB în bucușă la partea frontală a distrugătorului de documente.

- După extragerea stick-ului USB, capacul casetei pentru hârtie se blochează. Documentele sunt protejate împotriva accesului neautorizat. Distrugătorul de documente pornește doar după ce stick-ul USB a fost extras.

Pe stick-ul USB a fost scris un fișier cu un număr aleator la blocarea prin sistemul de comandă electronic a distrugătorului de documente. De aceea, acest stick este utilizabil numai pentru deschiderea casetei **acestui** distrugător de documente.

## Indicație

Fiecare proces de blocare suprascrive numărul aleator salvat pe stick. De aceea, utilizați stick-ul la un alt distrugător de documente AF500 doar atunci când caseta pentru hârtie este goală sau deblocată.

Puteți utiliza în afara stick-ului din pachetul de livrare și alte stick-uri USB uzuale din comerț.

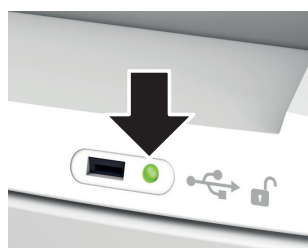
Dacă stick-ul utilizat pentru blocare nu mai este disponibil sau este defect și caseta pentru hârtie nu mai poate fi deschisă, vă rugăm să vă adresați serviciului nostru pentru clienți.

## Indicație

După ce a fost distrusă toată hârtia din casetă, blocarea se declanșează automat și dacă nu este introdus un stick USB.

Pentru a depune în continuare hârtie sau a înlătura o aglomerare de hârtie, puteți deschide caseta pentru hârtie și pe parcursul procesului de distrugere.

- Introduceți stick-ul în bucușă USB pentru deblocarea casetei.
- Rabatați elementul de siguranță spre înainte și deschideți capacul casetei pentru hârtie.



Afișajul cu LED-uri de lângă bucușă USB vă informează în legătură cu starea casetei pentru hârtie:

Afișajul cu LED-uri	Stare
Lumină verde de durată	Caseta este umplută cu hârtie, poate fi însă deschisă.
Lumină roșie intermitentă	Stick-ul USB este introdus, caseta este blocată.
Lumină roșie de durată	Caseta este umplută cu hârtie și blocată.
Lumină verde intermitentă	Stick-ul USB este introdus, caseta este blocată.
LED-ul nu se aprinde	Caseta nu conține hârtie și poate fi deschisă.

## Mărunțirea CD-urilor și cărților de credit

CD-uri numai în dimensiunea de tăiere 4,5x30 mm, cărți de credit numai în dimensiunile de tăiere 4,5x30 mm și 1,9x15 mm



### AVERTIZARE

**Pericol de accidentare prin apariția de așchii!**



În funcție de tipul de material, la distrugerea CD-urilor se pot forma așchii.

- De aceea, purtați ochelari de protecție.



- Introduceți numai câte un CD/DVD sau card în centrul deschiderii de introducere. Nu alimentați aceste materiale prin caseta pentru hârtie.



### Indicație

Pentru o bună separare pe sortimente a materialului tocat, la mașinile cu dimensiune de tăiere 4,5x30 mm

puteți utiliza sacul pentru CD-uri din pachetul de livrare.

Vă rugăm să acordați atenție protecției mediului și să eliminați ca deșeuri separate diferitele materiale.

## Oprirea distrugătorului de documente

- Apăsați butonul de operare.
- ▶ Indicatorul „Pregătit de funcționare” se stinge.
- Fixați întrerupătorul de rețea de pe partea posterioară a distrugătorului de documente în poziția „0”.

## Alte moduri funcționale

### • Modul permanent

**Aplicabilitate:** distrugerea cantităților mai mari de hârtie

**Funcționarea:** aparatul de tăiere funcționează neîntrerupt.

Dacă timp de 2 minute nu se introduce material, aparatul de tăiere se deconectează și distrugătorul de documente trece în starea pregătită de funcționare.

**Pornirea:** apăsați butonul de operare timp de 4 secunde.

**Întrerupere prematură:** apăsați butonul de operare.

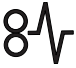


### • Mod stand-by

**Funcționarea:** la 2 minute după ultima alimentare cu hârtie, toți consumatorii inutili sunt deconectați automat.

Indicatorul „Pregătit de funcționare” se aprinde intermitent la intervale regulate. La alimentarea cu hârtie, distrugătorul de documente pornește automat.



## 6 Remedierea avariilor

Indicator	Defecțiune	Remedierea defecțiunii
-	Motorul merge permanent fără să tragă hârtie din magazie.	<p>Blocajul hârtiei în magazia Autofeed</p> <p>Cauzele sunt de cele mai multe ori agrafe sau cleme în topul de hârtie.</p> <ul style="list-style-type: none"> <li>• În caz că caseta s-a blocat, introduceți stick-ul în mufa USB.</li> <li>• Rabatați elementul de siguranță spre înainte și deschideți capacul casei pentru hârtie.</li> <li>• Îndepărtați clemele din hârtie și introduceți din nou topul.</li> </ul>
 Lumina permanentă	Blocaj de hârtie	<p>Ați introdus prea multă hârtie dintr-odată.</p> <p>➤ Aparatul de tăiere rulează câteva secunde spre înapoi și împinge hârtia în afară.</p> <ul style="list-style-type: none"> <li>• Dacă este cazul, apăsați și butonul de inversare a sensului „R”, pentru a extrage stiva de hârtie.</li> <li>• Împărțiți în două stiva de hârtie.</li> <li>• Introduceți hârtia succesiv.</li> </ul>
	Motorul nu merge.	<p>➤ Blocajul hârtiei în magazia Autofeed persistă mai mult de 2 minute. A se vedea mai sus înlăturare avarii.</p> <p>➤ În caz că motorul merge continuu, dacă de exemplu bariera fotoelectrică din fanta de alimentare a fost permanent întreruptă de articole din hârtie sau praf, el se deconectează după 60 de minute.</p>
	Suprasolicitare	<ul style="list-style-type: none"> <li>• Motorul a fost suprasolicitat. Înainte de repornire, lăsați distrugătorul de documente să se răcească aprox. 15 - 20 min.</li> </ul>
Lumina intermitentă	Afișajul general al defecțiunilor	<ul style="list-style-type: none"> <li>• În timpul distrugerii de hârtie a apărut o eroare. Scoateți hârtia din fanta de introducere, astfel încât bariera fotoelectrică să fie liberă.</li> </ul>
	Recipientul pentru material tăiat este plin	<ul style="list-style-type: none"> <li>• Goliți recipientul pentru material tăiat.</li> </ul> <p><b>Indicație</b></p> <p>Dacă acționați un timp scurt butonul de inversare a sensului înainte de extragerea recipientului, o parte din materialul tăiat va fi tras înapoi în aparatul de tăiere și nu cade în compartimentul interior al distrugătorului de documente.</p>
	Ușă sau element de siguranță deschis	<ul style="list-style-type: none"> <li>• Închideți ușa.</li> <li>• Rabatați elementul de siguranță spre înapoi.</li> </ul>

## 7 Curățarea și întreținerea curentă

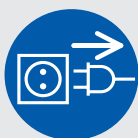


### AVERTIZARE

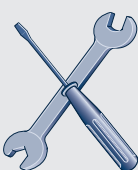
**Tensiune de rețea periculoasă!**



Lucrul greșit cu mașina poate duce la electrocutare.



Înainte de schimbarea locului sau la curățare, opriți distrugătorul de documente și scoateți fișa de rețea.



Lucrările de servizare corelate cu înlăturarea capacelor carcasei sunt permise numai serviciul pentru clienți HSM și tehnicienilor de service ai partenerilor noștri contractuali. Pentru adresele serviciului de asistență tehnică, a se vedea pagina 224.

Curățați distrugătorul de documente numai cu o cârpă moale și cu o soluție neagresivă, de săpun. Pătrunderea apei în aparat este interzisă.



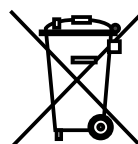
Lubrificați cu ulei aparatul de tăiat în cazul în care randamentul de tăiere scade, dacă apar zgomote sau după fiecare

golire a recipientului pentru material tăiat. În acest scop, utilizați numai ulei special pentru blocul de tăiere HSM:

- Pulverizați ulei special pentru blocul de tăiere prin deschiderea de intrare a hârtiei pe întreaga lățime, pe axele de tăiere.
  - Lăsați aparatul de tăiere să funcționeze aprox. 10 s pe mod permanent fără alimentare cu hârtie.
- Se desprind praf de hârtie și particule.

Dacă hârtia din casetă nu mai este transportată în siguranță către aparatul de tăiat, rolele de atragere în mașină sunt uzate și trebuie înlocuite. În acest sens, vă oferim un kit de schimbare. Vă rugăm să intrați în legătură cu serviciul nostru pentru clienți.

## 8 Eliminarea ca deșeu / reciclarea



Aparatele electrice și electronice vechi conțin încă multe materiale valoroase, parțial însă și substanțe nocive care au fost necesare pentru funcționare și securitate. În caz de eliminare ca deșeu

sau manipulare greșite, acestea pot deveni periculoase pentru sănătatea omului și pentru mediu. Nu depuneți niciodată aparatele vechi la gunoiul menajer. Respectați prescripțiile actuale în vigoare și folosiți centrele de colectare pentru returnarea și valorificarea aparatelor electrice și electronice vechi. Depuneți și toate materialele ambalajului la un centru de preluare care respectă prescripțiile de mediu.

## 9 Pachetul de livrare

- Distrugător de documente pregătit de racordare, ambalat în cutie de carton
- Conductor de legătură la rețea
- 5 saci pentru material tăiat
- 1 sac pentru CD-uri pentru mașinile cu lățimea de tăiere 4,5x30 mm
- 1 flacon de ulei special pentru blocul de tăiere (50 ml)
- 1 stick USB
- Manual de exploatare

### Accesorii (neinclus în pachetul de livrare)

- 10 saci pentru material tăiat nr. comandă 1.330.995.100
- Ulei special pentru blocul de tăiere (250 ml) nr. comandă 1.235.997.403

Pentru adresele serviciului de asistență tehnică, a se vedea pagina 224.

## 10 Date tehnice

Tip de tăiere	Tăiere în particule		
Dimensiunea de tăiere (mm)	4,5 x 30	1,9 x 15	0,78 x 11
Treapta de siguranță DIN 66399	P-4 / O-3 T-4 / E-3 F-1	P-5 / T-5 E-4 / F-2	P-6 / F-3
Capacitatea de tăiere* (foi) DIN A4	70 g/m <sup>2</sup> 80 g/m <sup>2</sup>	17 - 19 14 - 16	11 - 13 9 - 11
Masa	27 kg		
Viteza de tăiere	65 mm/s		
Lățimea de lucru	240 mm		
Racord	230 V, 50 Hz	110 V - 120 V, 60 Hz	220 V, 60 Hz
Puterea la nr. max. de foi	500 W		
Consumul de energie în modul stand-by	< 2 Wh		
Regimul funcțional	Regim de funcționare permanentă		
Condiții ambiante în funcțiune: Temperatura Umiditatea relativă a aerului Altitudinea peste nivelul mării	-10 °C până la +25 °C max. 90 %, fără formare de condens max. 2.000 m		
Dimensiuni L x l x H (mm)	497 x 491 x 1002		
Volumul recipientului de colectare	82 l		
Nivelul presiunii acustice emise (mers în gol / În sarcină)	56 dB (A) / 59 - 63 dB (A)		
Nivelul maxim al puterii acustice evaluat după curba A (LWAd la mers în gol)	67,3 dB		

\* Numărul max. de foi (DIN A4, 70 g/m<sup>2</sup> resp. 80 g/m<sup>2</sup>), alimentate longitudinal, care sunt mărunțite într-un proces de trecere. Determinarea datelor de randament indicate se realizează cu un aparat de tăiere nou și lubrifiat și cu motorul rece. O tensiune de rețea mai scăzută sau altă frecvență a rețelei decât cea indicată pot diminua capacitatea de tăiere și pot produce zgomote mari în funcționare. În funcție de structura și de proprietățile hârtiei și de tipul introducerii, capacitatea de tăiere poate să difere.



Distruătorul de documente îndeplinește prescripțiile de armonizare aflate în vigoare ale Uniunii Europene:

- Directiva privind aparatele de joasă tensiune 2014/35/UE
- Directiva privind compatibilitatea electromagnetică 2014/30/UE
- Directiva RoHS 2011/65/UE

Declarația de conformitate UE poate fi solicitată la producător.