

Fellowes

LX SERIES



Please read these instructions before use.
Do not discard: keep for future reference.

Lire ces instructions avant utilisation.
Ne pas jeter : conserver pour référence ultérieure.

Lea estas instrucciones antes de usarlo.
No las deseche: guárdelas para tenerlas como referencia.

Diese Anleitungen vor Gebrauch genau durchlesen.
Bitte nicht entsorgen: zur späteren Bezugnahme aufheben

Prima dell'uso, si raccomanda di leggere questo manuale di istruzioni. Conservare il manuale per consultarlo secondo le necessità.

Dese instructies voor gebruik lezen. Niet weggooiden, maar bewaren om later te kunnen raadplegen.

Läs dessa anvisningar innan du använder apparaten.
Släng inte bort, behåll för framtida bruk.

Læs venligst denne vejledning før anvendelse.
Bør ikke bortskaffes. Behold for fremtidig henvisning.

Lue nämä ohjeet ennen käyttöä.
Älä hävitä: säilytä myöhempää käyttöä varten.

Vennligst les nøye igjennom denne bruksanvisningen før bruk.
Ikke kast den: Ta vare på den for senere referanse.

Przed użyciem proszę zapoznać się z tą instrukcją.
Nie wyrzucać - zachować jako źródło informacji na przyszłość

Перед началом эксплуатации обязательно прочтите данную инструкцию.
Не выбрасывайте данную инструкцию: сохраните ее для последующего использования.

Παρακαλείσθε να διαβάσετε αυτές τις οδηγίες πριν χρησιμοποιήσετε το προϊόν.
Μην τις απορρίψετε: κρατήστε τις για μελλοντική αναφορά

Kullanmadan önce lütfen bu talimatları okuyun.
Atmayın: ileride başvurmak üzere saklayın.

Před použitím si přečtěte tyto pokyny.
Nelikvidujte: uschovejte pro budoucí použití.

Pred použitím si prečítajte tieto pokyny. Ne-
zahadzujte: odložte pre budúce použitie.

Kérjük, hogy használat előtt olvassa el az utasításokat!
Az utasításokat ne dobja ki; tartsa meg referenciaanyagként való jövőbeni használatra.

Leia estas instruções antes da utilização.
Não as deite fora: conserve-as para consulta futura.

Pročitajte ove upute prije upotrebe.
Nemojte baciti: sačuvajte za buduću upotrebu.

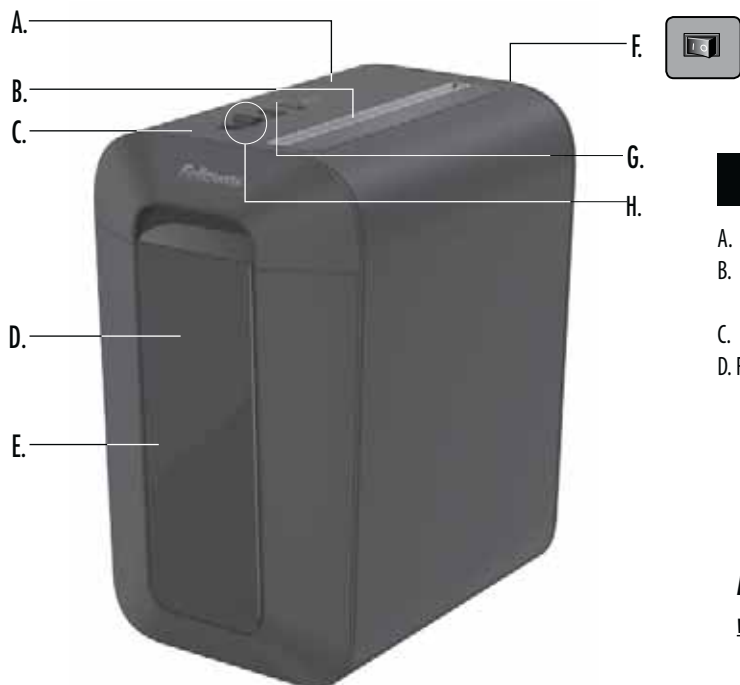
Molimo da ova uputstva pročitate pre upotrebe.
Nemojte ih baciti: sačuvajte ih za ubuduće.

Моля, прочетете тези инструкции преди употреба.
Не изхвърляйте: пазете за справки в бъдеще.

Vă rugăm să citiți aceste instrucțiuni înainte de utilizare.
Nu aruncați: păstrați pentru o consultare ulterioară.

يرجى الاطلاع على الإرشادات قبل الاستعمال.
لا يجب التخلص من هذه الإرشادات. ويرجى حفظها للرجوع إليها في المستقبل.

נא לקרוא הוראות אלה לפני השימוש.
אין להשליך: שמרו לעיונכם בעתיד.



- | | | |
|--|---|--------------------------------------|
| A. Cap de tăiere | E. Coș | H. Comutator de control și LED-uri |
| B. Punct de intrare pentru hârtie/card | F. Întrerupător de deconectare a alimentării | ▷ 1. Pornire automată (culoare albă) |
| C. Tehnologia SafeSense® | ○ 1. OPRIT | ○ 2. Oprit |
| D. Fereastră | 2. PORNIT | ◀◀ 3. Inversare |
| | G. Consultați instrucțiunile de siguranță mai jos | ⬇️ 4. Suprîncălzire (culoare roșie) |
| | | ⚠️ 5. SafeSense® (culoare galbenă) |

Pentru a afla mai multe despre produsele și funcțiile Fellowes, accesați www.fellowes.com

CARACTERISTICI

Cu acest aparat veți putea tăia: Hârtie, agrafe mici pentru prins hârtii, carduri de credit de plastic, capse și corespondență nesolicitată nedeschisă

Nu veți putea tăia: Hârtie de formular în role, etichete adezive, hârtie transparentă, hârtie de ziar, CD-uri/DVD-uri, cartoane, agrafe mari pentru prins hârtii, laminate, mape, radiografii sau materiale plastice altele decât cele menționate mai sus

Mărimea de tăiere a hârtiei:

Tăiere transversală 4 mm x 40 mm

Valori maxime:

Coli per ciclu 10*
Carduri per ciclu 1*
Lățimea hârtiei 224 mm

*A4 (70 g) hârtie la 220 – 240 V, 50/60 Hz, 1,2 A; hârtia mai grea, umiditatea sau utilizarea unei alte tensiuni decât cea nominală pot reduce performanța aparatului. Rate maxime zilnice recomandate de utilizare: 500 coli; 25 carduri de credit.

⚠️ AVERTIZARE: INSTRUCȚIUNI DE SIGURANȚĂ IMPORTANTE — Citiți înainte de utilizare!

- Cerințele de operare, întreținere și service sunt tratate în manualul de instrucțiuni. Citiți tot manualul de instrucțiuni înainte de a pune în funcțiune aparatul.
- A nu se lăsa la îndemâna copiilor și animalelor de companie. Nu puneți mâinile în punctul de intrare pentru hârtie. Întotdeauna comutați în modul oprit sau deconectați când nu utilizați aparatul.
- Țineți obiectele străine – mănuși, bijuterii, îmbrăcăminte, păr etc. – la distanță de deschiderile aparatului. Dacă vreun obiect intră în deschiderea superioară, comutați în modul Inversare (◀◀) pentru a putea scoate obiectul.
- NU utilizați produse pe bază de aerosol, pe bază de petrol sau lubrifianți pe bază de aerosol pe suprafața sau în apropierea aparatului. NU UTILIZAȚI „AER ÎMBUTELIAT” sau „SPRAY-URI ANTI-PRAF” PE APARAT. Vaporii generați de carburanți și lubrifianți pe bază de petrol se pot aprinde, provocând leziuni grave.
- Nu utilizați aparatul dacă este deteriorat sau defect. Nu dezamblați aparatul. Nu poziționați lângă o sursă de căldură, apă sau deasupra acestora.

- Evitați atingerea lamelor de tăiat expuse de sub capul de tăiere.
- Acest aparat are un comutator PORNIT/OPRIT (F) care trebuie să fie în poziția PORNIT (|) pentru a pune în funcțiune aparatul. În caz de urgență, mutați comutatorul în poziția OPRIT (○). Această acțiune va opri imediat aparatul.
- Aparatul trebuie conectat la o priză de perete sau mufă împământată corespunzător cu tensiunea și amperajul specificate pe etichetă. Priza de perete sau mufa împământată trebuie instalate în apropierea echipamentului și trebuie să fie accesibile. Conversoarele, transformatoarele sau cablurile prelungitoare nu trebuie utilizate cu acest produs.
- PERICOL DE INCENDIU – NU tăiați felicitările împreună cu cipuri sau baterii funcționale.
- Doar pentru utilizare în spații interioare.
- Deconectați aparatul înainte de curățare sau servizare.

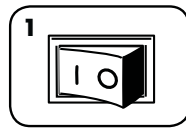
Operațiune de tăiere de bază



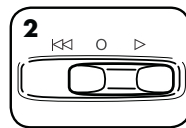
Funcționare neîntreruptă:
până la maximum 6 minute

NOTĂ: Aparatul face o cursă scurtă după fiecare ciclu pentru a curăța punctul de intrare. Funcționarea neîntreruptă de peste 6 minute va declanșa perioada de răcire de 30 minute.

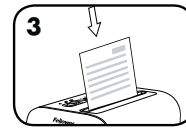
HĂRTIE/CARDURI



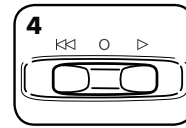
1
Conectați și mutați întrerupătorul de deconectare a alimentării în poziția PORNIT (I)



2
Comutați în modul Pornire automată (▷)



3
Introduceți hârtia/cardul direct în punctul de intrare pentru hârtie și dați drumul



4
După ce ați terminat operațiunea de tăiere comutați în modul OPRIT (O)

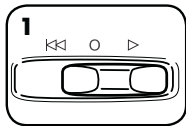
Caracteristici avansate ale produsului



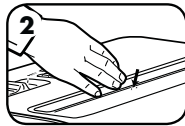
SAFESENSE® TECHNOLOGIE SAFESENSE®

Oprește operațiunea de tăiere imediat când atingeți cu mâinile deschiderea pentru hârtie.

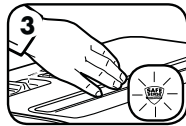
CONFIGURARE ȘI TESTARE



1
Comutați în modul Pornire automată (▷) pentru a activa funcția SafeSense®



2
Atingeți spațiul de testare și simbolul de blocare pentru aprinderea indicatorului SafeSense®



3
Funcția SafeSense® este activă și funcționează corect

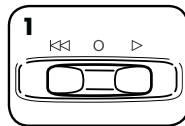
Întreținerea produsului

LUBRIFIEREA APARATULUI

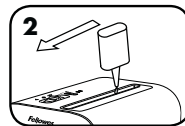


Toate aparatele de tăiere transversală necesită ulei pentru performanță de vârf. Dacă nu este uns, aparatul poate avea o capacitate redusă de procesare a colilor, pot surveni zgomete intruzive în timpul tăierii și într-un final aparatul se poate defecta. Pentru a evita aceste probleme, vă recomandăm să ungeți aparatul de fiecare dată când goliți coșul de gunoi.

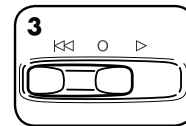
URMAȚI PROCEDURA DE LUBRIFIERE PREZENTATĂ MAI JOS ȘI REPETAȚI DE DOUĂ ORI



1
Comutați în modul Oprit (O)



2
*Aplicați ulei pe toată suprafața punctului de intrare



3
Comutați în modul Inversare (◀◀) timp de 2 – 3 secunde

ATENȚIE *Utilizați doar ulei vegetal fără aerosol la recipientele cu duze lungi cum ar fi Fellowes 35250

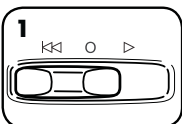


DEPANARE

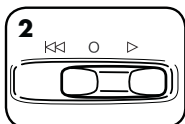


Indicator de supraîncălzire: Când indicatorul de supraîncălzire este aprins, aparatul a depășit temperatura de operare maximă și trebuie să se răcească. Acest indicator va rămâne aprins, iar aparatul nu va funcționa pe durata perioadei de revenire. Consultați secțiunea Operațiune de tăiere de bază pentru mai multe informații despre funcționarea neîntreruptă și timpul de revenire a acestui aparat.

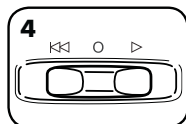
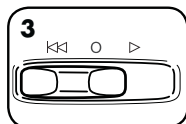
BLOCARE HĂRTIE



1
Comutați în modul Inversare (◀◀)



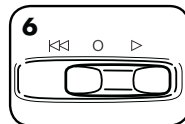
2
Mișcați încet înainte și înapoi



4
Comutați în modul Oprit (O) și deconectați



5
Trageți ușor hârtia netăiată din punctul de intrare pentru hârtie. Conectați.



6
Comutați în modul Pornire automată (▷) și relați operațiunea de tăiere

GARANȚIE LIMITATĂ PENTRU PRODUS

Garanție limitată: Fellowes, Inc. („Fellowes”) garantează că piesele aparatului nu conțin defecte materiale sau de execuție și asigură service și asistență timp de 2 ani începând de la data achiziționării de către consumatorul inițial. Fellowes garantează că lamele de tăiat ale aparatului nu conțin defecte materiale sau de execuție pe o durată de 5 ani începând de la data achiziționării de către consumatorul inițial. Dacă se constată că vreo piesă este defectă pe durata perioadei de garanție, compensația dvs. unică și exclusivă va fi reparația sau înlocuirea piesei defecte, la alegerea și pe cheltuiala Fellowes. Această garanție nu se aplică în caz de abuz, utilizare necorespunzătoare, nerespectarea standardelor de utilizare a produsului, operarea aparatului folosind o sursă de alimentare necorespunzătoare (alta decât cea menționată pe etichetă) sau o lucrare de reparație neautorizată. Fellowes își rezervă dreptul

de a percepe consumatorilor costurile suplimentare înregistrate de Fellowes pentru asigurarea de piese sau servicii în afara țării unde se vinde inițial aparatul de către un revânzător autorizat. ORICE GARANȚIE IMPLICITĂ, INCLUSIV CEA DE VANDABILITATE SAU POTRIVIRE PENTRU UN ANUMIT SCOP, ESTE LIMITATĂ PRIN PREZENTA CA DURATĂ LA PERIOADA DE GARANȚIE ADECVATĂ STABILITĂ MAI SUS. În niciun caz Fellowes nu va fi răspunzătoare pentru daune indirecte sau incidentale care pot fi atribuite acestui produs. Această garanție vă oferă anumite drepturi legale. Durata, termenii și condițiile acestei garanții sunt valabile pe plan mondial, cu excepția situațiilor când limitări, restricții sau condiții diferite pot fi prevăzute prin legislația locală. Pentru mai multe detalii sau pentru a beneficia de service în baza acestei garanții, vă rugăm să ne contactați pe noi sau pe reprezentantul dvs.