

Fellowes

LX SERIES

Please Read These Instructions
Before Use.

Lire Ces Instructions Avant Utilisation.

Lea Estas Instrucciones Antes De
Usarlo.

Diese Anleitungen Vor Gebrauch
Genau Durchlesen.

Prima Dell'uso, Si Raccomanda
Di Leggere Questo Manuale Di
Istruzioni.

Lees Deze Instructies Voor Gebruik.

Läs Dessa Anvisningar Innan Du
Använder Apparaten.

Læs Venligst Denne Vejledning For
Anvendelse.

Lue Nämä Ohjeet Ennen Käyttöä.

Vennligst Les Nøye Igjennom Denne
Bruksanvisningen Før Bruk.

Przed Użyciem Proszę Zapoznać Się Z
Tą Instrukcją.

Перед Началом Эксплуатации
Обязательно Прочтите Данную
Инструкцию.

Παρακαλείσθε Να Διαβάσετε Αυτές
Τις Οδηγίες Πριν Χρησιμοποιήσετε Το
Προϊόν.

Kullanmadan Önce Lütfen Bu
Talimatları Okuyun.

Před Použitím Si Pročtěte Tyto Pokyny.

Pred Použitím Si Prečítajte Tieto
Pokyny.

Kérjük, Hogy Használat Előtt Olvassa
El Az Utasításokat!

Leia Estas Instruções Antes Da
Utilização.

Pročitajte Ove Upute Prije Uporabe.

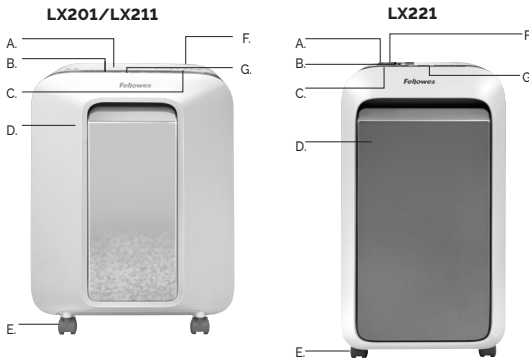
Molimo Da Ova Uputstva Pročitajte
Pre Upotrebe.

Моля, Прочетете Тези
Инструкции Преди Употреба.

Vă Rugăm Să Citiți Aceste Instrucțiuni
Înainte De Utilizare.

يرجى قراءة هذه التعليمات قبل الاستخدام.

נא לקרוא הוראות אלה לפני השימוש.



- A Tehnologia SafeSense®
- B. Punct de intrare pentru hârtie
- C. Consultați instrucțiunile de siguranță
- D. Coș detașabil
- E. Role de direcție
- F. Întrerupător de deconectare a alimentării
 - 1 OPRIT
 - ⏻ 2 PORNIT
- G. Panou de control și leduri

CARACTERISTICI

Cu acest aparat veți putea tăia: hârtie, carduri de credit din plastic, capse și agrafe pentru prins hârtii.

Nu veți putea tăia: etichete adezive, hârtie de formular în role, hârtie transparentă, hârtie de ziar, cartoane, CD-uri/DVD-uri, laminare, mape, radiografii sau materiale plastice altele decât cele menționate mai sus

*A4 (70 g), hârtie la 220 V – 240 V, 50/60 Hz, 2,5 A (LX201), 3,0 A (LX211), 3,8 A (LX221); hârtia mai grea, umiditatea sau utilizarea unei alte tensiuni decât cea nominală pot reduce performanța aparatului. Rate maxime zilnice recomandate de utilizare: 1000 coli pe zi; 25 carduri de credit. Aparatele Fellowes SafeSense® sunt proiectate pentru a fi utilizate în medii private și de birou la o temperatură cuprinsă între 50 – 80 grade Fahrenheit (10 – 26 grade Celsius) și o umiditate relativă cuprinsă între 40 – 80%.

Mărimea de tăiere a hârtiei: Microtăiere, 2mm x 12mm

Numărul maxim de coli pe operațiune:
LX201 - 12', LX211 - 15', LX221 - 20'

Lățimea maximă a intrării hârtiei: 230mm

AVERTIZARE! INSTRUCȚIUNI DE SIGURANȚĂ IMPORTANTE – Citiți înainte de utilizare!

- Cerințele de operare, întreținere și service sunt tratate în manualul de instrucțiuni. Citiți tot manualul de instrucțiuni înainte de a pune în funcțiune aparatul.
- A nu se lăsa la îndemâna copiilor și animalelor de companie. Nu puneți mâinile în punctul de intrare pentru hârtie. Intotdeauna comutați în modul oprit sau deconectați când nu utilizați aparatul.
- Țineți obiectele străine – mănuși, bijuterii, îmbrăcăminte, păr etc. – la distanță de deschiderile aparatului. Dacă vreun obiect intră în deschiderea superioară, comutați în modul Inversare (<<) pentru a putea scoate obiectul.
- NU utilizați produse pe bază de aerosol, pe bază de petrol sau lubrifianți pe bază de aerosol pe suprafața sau în apropierea aparatului. NU UTILIZAȚI „AER ÎMBUTELIAT” sau „SPRAY-URI ANTI-PRAF” PE APARAT. Vaporii generați de carburanți și lubrifianți pe bază de petrol se pot aprinde, provocând leziuni grave.
- Nu utilizați aparatul dacă este deteriorat sau defect. Nu dezasamblați aparatul. Nu poziționați lângă o sursă de căldură, apă sau deasupra acestora.
- Acest aparat are un întrerupător de deconectare a alimentării (F) care trebuie să fie în poziția PORNIT (I) pentru a pune în funcțiune aparatul. În caz de urgență, mutați întrerupătorul în poziția OPRIT (O). Această acțiune va opri imediat aparatul.
- Evitați atingerea lamelor de tăiat expuse de sub capul de tăiere.
- Aparatul trebuie conectat la o priză de perete sau mufă împământată corespunzător cu tensiunea și amperajul specificate pe etichetă. Priza de perete sau mufă împământată trebuie instalate în apropierea echipamentului și trebuie să fie accesibile. Convertoarele, transformatoarele sau cablurile prelungitoare nu trebuie utilizate cu acest produs.
- PERICOL DE INCENDIU – NU tăiați felicitările împreună cu cipuri sau baterii funcționale.
- Doar pentru utilizare în spații interioare.
- Deconectați aparatul înainte de curățare sau servizare.

OPERAȚIUNE DE TĂIERE DE BAZĂ



LX201
Funcționare neîntreruptă: cel mult până la 10 minute
NOTĂ: Aparatul face o cursă scurtă după fiecare ciclu pentru a curăța punctul de intrare. Funcționarea neîntreruptă de peste 10 minute va declanșa o perioadă de răcire de 15 minute.

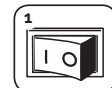


LX211
Funcționare neîntreruptă: cel mult până la 20 minute
NOTĂ: Aparatul face o cursă scurtă după fiecare ciclu pentru a curăța punctul de intrare. Funcționarea neîntreruptă de peste 20 minute va declanșa o perioadă de răcire de 15 minute.



LX221
Funcționare neîntreruptă: cel mult până la 20 minute
NOTĂ: Aparatul face o cursă scurtă după fiecare ciclu pentru a curăța punctul de intrare. Funcționarea neîntreruptă de peste 20 minute va declanșa o perioadă de răcire de 15 minute.

HÂRTIE SAU CARDURI



Conectați și mutați întrerupătorul de deconectare a alimentării în poziția PORNIT (I)



Aliniați hârtia / cardul la centrul intrării hârtiei. Introduceți colile direct în punctul de intrare a hârtiei și dați drumul.

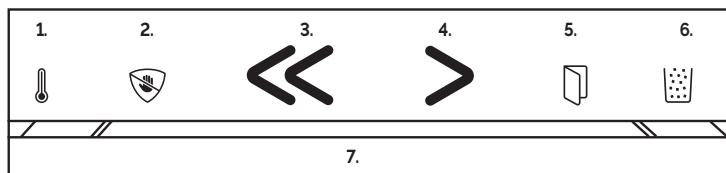
CARACTERISTICI AVANSATE ALE PRODUSULUI



Cu 5 caracteristici impresionante. Gama îndrăzneată revoluționară de distrugătoare de hârtie care maximizează eficiența la locul de muncă și vă ține activ toată ziua.



Caracteristica de economisire a energiei oprește automat aparatul după două minute în care nu există activitate de tăiere. Introduceți hârtia, apăsați înainte/invers sau deschideți și închideți cutia pentru a relua mărunțirea.



1. Indicator de timp de funcționare:

Lumina va deveni galbenă când aparatul este aproape de durata maximă de funcționare și va trece în roșu când este nevoie de răcire.

2. SafeSense® Technologie:

Lumina va deveni galbenă pentru atenționare când sistemul este activat. Aparatul se va opri după 5 secunde de la atingerea cu mâna a intrării hârtiei (deschideți coșul sau porniți / opriti alimentarea pentru a relua distrugerea hârtiei).

3. Recul:

Lumina se va schimba în verde

4. Înainte:

Lumina va deveni verde

5. Coș Deschis:

Lumina va deveni roșie când se scoate coșul

6. Indicator Coș Plin:

Lumina va deveni galbenă când coșul este aproape plin și va deveni roșie când coșul trebuie golit

7. Contor de eficiență:

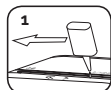
Lumina va deveni albastră când aparatul este aprins și gata de pornire. Lumina va trece în culoarea verde și când se ajunge la zona optimă de distrugere a hârtiei ea va pulsa. Odată ce nivelul optim este depășit, lumina va deveni galbenă, apoi roșie pentru a împiedica tragerea prea multor coli de hârtie. Dacă aparatul se blochează, lumina se va face roșie și automat hârtia va ieși invers.

ÎNȚREȚINEREA PRODUSULUI

LUBRIFIEREA APARATULUI

Toate aparatele de microtăiere necesită ulei pentru o performanță ridicată. Dacă nu este uns, aparatul poate avea o capacitate redusă de procesare a colilor, pot surveni zgomote intruzive în timpul tăierii și într-un final aparatul se poate defecta. Pentru a evita aceste probleme, vă recomandăm să ungeți aparatul de fiecare dată când goliți coșul de gunoi.

URMAȚI PROCEDURA DE LUBRIFIERE PREZENTATĂ MAI JOS ȘI REPETAȚI DE DOUĂ ORI



*Aplicați ulei pe toată suprafața punctului de intrare

*Utilizați doar ulei vegetal fără aerosol la recipientele cu duze lungi cum ar fi Fellowes 35250

ATENȚIE

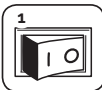


Apăsați și țineți în direcția înainte (>) 2 - 3 secunde

CURĂȚAREA SENZORILOR INFRAROȘU DE PORNIRE AUTOMATĂ

Senzorii de detectare a hârtiei sunt proiectați pentru funcționare fără întreținere. Totuși, în situații rare senzorii pot fi blocați de praf de hârtie care cauzează rularea motorului chiar dacă nu există vreo cantitate de hârtie prezentă. (Notă: doi senzori de detectare a hârtiei sunt situați în centrul punctului de intrare pentru hârtie).

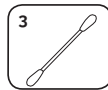
PENTRU A CURĂȚA SENZORII



Închideți intrerupătorul de alimentare (O) și deconectați distrugătorul de hârtie.



Localizați senzorul infraroșu de pornire automată



Înmuiiați un bețisor de bumbac în alcool pentru frecat



Cu ajutorul bețisorului de bumbac ștergeți orice urmă de contaminare de pe senzorii de hârtie

DEPANARE



INDICATOR DE SUPRAÎNCĂLZIRE

Indicator de supraîncălzire: Când indicatorul de supraîncălzire este aprins, aparatul a depășit temperatura de operare maximă și trebuie să se răcească. Acest indicator va rămâne aprins, iar aparatul nu va funcționa pe durata perioadei de revenire. Consultați secțiunea Operațiune de tăiere de bază pentru mai multe informații despre funcționarea neîntreruptă și timpul de revenire a acestui aparat.

Coș deschis: Aparatul nu va funcționa când coșul este deschis. Când acest indicator este aprins, închideți coșul pentru a relua operațiunea de tăiere.

Coș plin: Când acest indicator este aprins, coșul de gunoi al aparatului este plin și trebuie golit. Folosiți punga de gunoi Fellowes 36052 (LX201/LX211), 36053 (LX221).



COȘ DESCHIS



COȘ PLIN



INDICATOR SAFESENSE®



ÎNTRERUPĂTOR

Indicator SafeSense®: Dacă mâinile sunt prea aproape de punctul de intrare pentru hârtie, indicatorul SafeSense® se va aprinde și aparatul se va opri. Dacă indicatorul SafeSense® este activ mai mult de 5 secunde, aparatul se va opri automat, iar utilizatorul trebuie să apese pe butonul de pornire de pe panoul de control pentru a relua operațiunea de tăiere.

Alimentare: dacă aparatul nu este alimentat, asigurați-vă că intrerupătorul de alimentare este în poziția ON (I) și cablul de alimentare este conectat atât la aparat cât și la priza de alimentare