

Fellowes

Powershred® 425Ci/425i/485Ci/485i The World's Toughest Shredders®



Please read these instructions before use.
Do not discard: keep for future reference.

Lire ces instructions avant utilisation.
Ne pas jeter : conserver pour référence ultérieure.

Lea estas instrucciones antes de usarlo.
No las deseche: guárdelas para tenerlas como referencia.

Diese Anleitungen vor Gebrauch genau durchlesen.
Bitte nicht entsorgen: Zur späteren Bezugnahme aufheben.

Prima dell'uso, si raccomanda di leggere questo manuale di istruzioni.
Conservare il manuale per consultarlo secondo le necessità.

Lees deze instructies voor gebruik.
Gooi ze niet weg, maar bewaar ze zodat u ze later kunt raadplegen.

Läs dessa anvisningar innan du använder apparaten.
Släng inte bort, behåll för framtida bruk.

Læs venligst denne vejledning før anvendelse.
Bør ikke bortskaffes. Behold for fremtidig henvisning.

Lue nämä ohjeet ennen käyttöä.
Älä hävittää: säilytä myöhempää käyttöä varten.

Vennligst les nøye igjennom denne bruksanvisningen før bruk.
Ikke kast den: Ta vare på den for senere referanse.

Przed użyciem proszę zapoznać się z tą instrukcją.
Nie wyrzucać - zachować jako źródło informacji na przyszłość

Перед началом эксплуатации обязательно прочтите данную инструкцию.
Не выбрасывайте данную инструкцию: сохраните ее для последующего использования.

Παρακαλείσθε να διαβάσετε αυτές τις οδηγίες πριν χρησιμοποιήσετε το προϊόν.
Μην τις απορρίψετε: κρατήστε τις για μελλοντική αναφορά.

Kullanmadan önce lütfen bu talimatları okuyun.
Atmayın: ileride başvurmak üzere saklayın.

Před použitím si přečtete tyto pokyny.
Nelikvidujte: uschovejte pro budoucí použití.

Pred použitím si prečítajte tieto pokyny.
Nezahadzujte: odložte pre budúce použitie.

Kérjük, hogy használat előtt olvassa el az utasításokat!
Az utasításokat ne dobja ki; tartsa meg referenciaanyagként való jövőbeni használatra.

Leia estas instruções antes da utilização.
Não as deite fora: conserve-as para consulta futura.

Pročitajte ove upute prije uporabe.
Nemojte baciti: sačuvajte za buduću upotrebu.

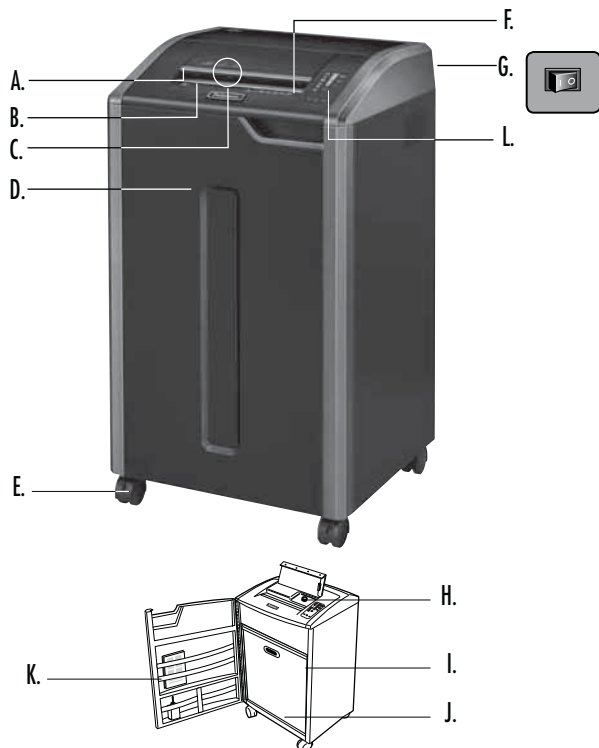
Molimo da ova uputstva pročitate pre upotrebe.
Nemojte ih baciti: sačuvajte ih za ubuduće.

Μοля, прочетете тези инструкции преди употреба.
Не изхвърляйте: пазете за справки в бъдеще.

Vã rugãm sã citiți aceste instrucțiuni înainte de utilizare.
Nu aruncați: păstrați pentru o consultare ulterioară.

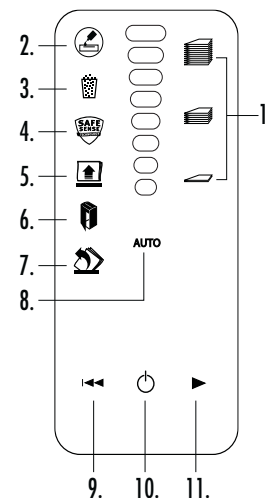
يرجى قراءة هذه التعليمات قبل الاستخدام.
لا تلقها في النفايات. بل احتفظ بها للرجوع إليها في المستقبل.

נא לקרוא הוראות אלה לפני השימוש.
אין להשליך: שמרו לעיונכם בעתיד.



SIMBOLURI

- A. Tehnologie SafeSense® B. Tavă accesorii
 C. Pantă pentru CD-uri, carduri de credit și corespondență nesolicitată
 D. Ușă E. Rotile
 F. Consultați instrucțiunile de siguranță
 G. Întrerupător dedeconectare a alimentării
 H. Rezervor de ulei, numai 425Ci și 485Ci
 I. Dop de scurgere ulei (interior), numai 425Ci și 485Ci
 J. Coș
 K. Tavă accesorii
 L. Panou de control
 1. Indicator de capacitate coli
 2. Indicator nivel redus de ulei, (culoare roșie) *numai 425Ci și 485Ci*
 3. Coș plin (culoare roșie)
 4. Indicator SafeSense® (culoare galbenă)
 5. Îndepărtare hârtie (culoare roșie)
 6. Ușă deschisă (culoare roșie)
 7. Alimentare directă (culoare roșie)
 8. Buton Auto
 9. Inversare
 10. PORNIT/OPRIT (culoare albastră)
 11. Înainte



CARACTERISTICI

Poate distruge: hârtie, formă continuă, cu 132 de coloane, cărți de credit din plastic, CD/DVD, capse, agrafe mici pentru hârtie și corespondență veche

Nu poate distruge: etichete adezive, folii transparente, hârtie de ziar, carton, agrafe mari pentru hârtie, mape, radiografii sau materiale plastice altele decât cele menționate mai sus

Dimensiune hârtie mărunțită:

Tăiere transversală (425Ci, 485Ci) 4 mm x 30 mm
 Tăiere în fâșii (425i, 485i) 5,8 mm

Maxim:

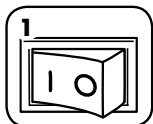
Coli per ciclu, hârtie 80 g (tăiere transversală) 30*
 Coli per ciclu, hârtie 70 g (tăiere transversală) 32*
 Coli per ciclu, hârtie 80 g (tăiere în fâșii) 38*
 Coli per ciclu, hârtie 70 g (tăiere în fâșii) 40*
 CD-uri/Carduri bancare per ciclu 1*
 Lățime de intrare a hârtiei (485Ci, 485i) 407 mm
 Lățime de intrare a hârtiei (425Ci, 425i) 305 mm
 *A4 (70 g), hârtie la 220 V–240 V, 50/60 Hz, 6 A; hârtia mai grea, umiditatea sau utilizarea unei alte tensiuni decât cea nominală pot reduce performanța aparatului. Rate maxime zilnice de utilizare recomandate: 11.000 (425Ci/485Ci) / 10.000 (425i/485i) de coli; 500 de carduri bancare; 50 de CD-uri.

Distrugătoarele de documente Fellowes SafeSense® sunt proiectate pentru a fi utilizate în medii de birou la o temperatură cuprinsă între 50 și 80 grade Fahrenheit (10 și 26 grade Celsius) și o umiditate relativă cuprinsă între 40 și 80%.

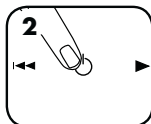
AVERTIZARE: INSTRUCȚIUNI DE SIGURANȚĂ IMPORTANTE — Citiți înainte de utilizare!

- Cerințele de operare, întreținere și service sunt tratate în manualul de instrucțiuni. Citiți tot manualul de instrucțiuni înainte de a pune în funcțiune distrugătorul de documente.
- A nu se lăsa la îndemâna copiilor și animalelor de companie. Nu puneți mâinile în punctul de intrare pentru hârtie. Comutați întotdeauna în modul oprit sau dedeconectat când nu utilizați aparatul.
- Țineți obiectele străine – mănuși, bijuterii, îmbrăcăminte, păr etc. – la distanță de deschiderile distrugătorului de documente. Dacă vreun obiect intră în deschiderea superioară, comutați în modul Inversare (↔) pentru a putea scoate obiectul.
- NU utilizați produse pe bază de aerosol, pe bază de petrol sau lubrifianți pe bază de aerosol pe suprafața sau în apropierea distrugătorului de documente. NU UTILIZAȚI „AER ÎMBUTELIAT” SAU „SPRAY-URI ANTI-PRAF” PE DISTRUGĂTORUL DE DOCUMENTE. Vaporii generați de carburanți și lubrifianți pe bază de petrol se pot aprinde, provocând leziuni grave.
- Nu utilizați aparatul dacă este deteriorat sau defect. Nu dezamblați distrugătorul de documente. Nu poziționați lângă o sursă de căldură, apă sau deasupra acestora.
- Acest distrugător de documente are un întrerupător de deconectare a alimentării (G) care trebuie să fie în poziția PORNIT (I) pentru a pune în funcțiune aparatul. În caz de urgență, mutați comutatorul în poziția OPRIT (O). Această acțiune va opri imediat distrugătorul de documente.
- Evitați atingerea lamelor de tăiat expuse de sub capul de tăiere.
- Utilizați doar intrarea specificată pentru CD-uri/carduri bancare. Nu introduceți degetele în intrarea pentru CD-uri.
- Nu introduceți obiecte străine în intrarea pentru hârtie.
- Distrugătorul de documente trebuie conectat la o priză de perete sau mufă împământată corespunzător cu tensiunea și amperajul specificate pe etichetă. Priza de perete sau mufa împământată trebuie instalate în apropierea echipamentului și trebuie să fie ușor accesibile. Convertoarele, transformatoarele sau cablurile prelungitoare nu trebuie utilizate împreună cu acest produs.
- PERICOL DE INCENDIU – NU tăiați felicitări prevăzute cu chipuri de sunet sau baterii.
- Exclusiv pentru utilizare în spații interioare.
- Dedeconectați distrugătorul de documente înainte de curățare sau service.

Operațiuni de tăiere de bază



Conectați și puneți întrerupătorul de deconectare a alimentării în poziția PORNIT (I)



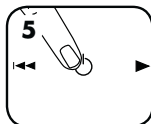
Apăsați pe (PORNIT / OPRIT) pentru activare



Introduceți colile în fanta pentru hârtie și dați-le drumul



Introduceți CD-ul, cardul de credit sau corespondența nesolicitată în fantă și dați-le drumul



Puneți pe Oprit sau distrugătorul de documente va intra automat în modul de repaus după 2 minute de inactivitate

Caracteristici avansate ale produsului



100% JAM PROOF

Sistem Jam Proof
Elimină blocajele și permite operațiuni de tăiere dificile.



AUTO OIL

Funcția Auto Oil
lubrifiază automat cuțitele, pentru a spori performanța și a prelungi durata de viață a distrugătorului de documente



SAFESENSE TECHNOLOGY

Tehnologia SafeSense
Oprește imediat operațiunea de tăiere atunci când atingeți cu mâinile intrarea pentru hârtie.

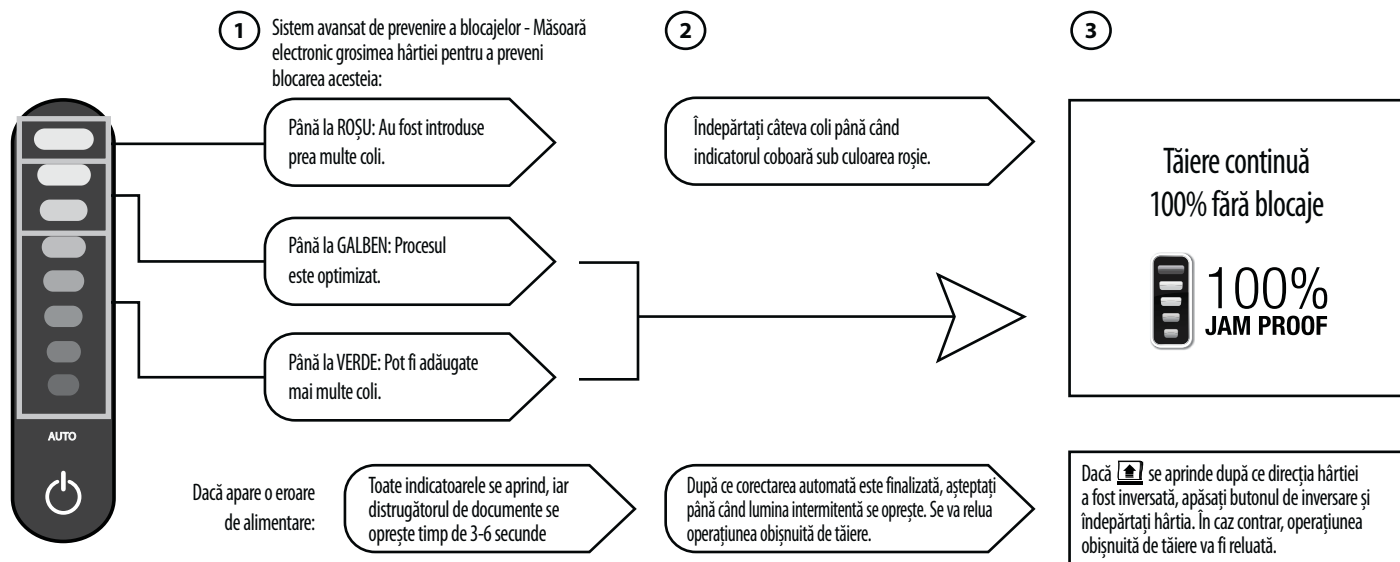


ENERGY SAVINGS SYSTEM™

Sistem de economisire a energiei
Eficiență energetică optimă în 100% din timp – în timpul utilizării și când este oprit.



100% JAM PROOF **FUNCȚIONAREA SISTEMULUI JAM PROOF***
Elimină blocajele și permite operațiuni de tăiere dificile.



ALIMENTARE DIRECTĂ



Dacă indicatorul de alimentare directă se aprinde, îndepărtați hârtia și introduceți-o direct în distrugător.

*100% Fără blocaje atunci când este utilizat în conformitate cu manualul de utilizare

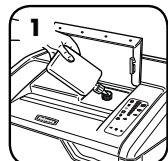


AUTO OIL

OPERARE AUTO ULEI

Lubrifiază cuțitele automat, pentru a spori performanța și a prelungi durata de viață a distrugătorului (sistemul Auto Oil este inclus numai la modelele tip confetti 425CI și 485C)

CONFIGURARE ȘI TESTARE

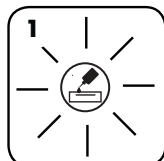


Înainte de utilizare, umpleți rezervorul de ulei cu 12 oz. (355 ml.) de ulei pentru distrugător de documente (Fellowes #35250)

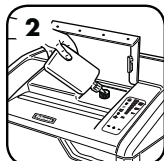


Apăsați simultan butoanele Auto și înainte timp de 3 secunde, pentru a opera manual distrugătorul de documente

UMPLEREA CU ULEI



Indicatorul de nivel scăzut al uleiului semnalizează când trebuie reumplut rezervorul



Pentru a menține performanțele distrugătorului de documente, reumpleți rezervorul cu până la 12 oz. (355 ml.) de ulei pentru distrugător de documente (Fellowes #35250)



Ungerea automată se reia după umplere

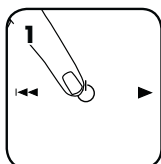
CARACTERISTICI AVANSALE ALE PRODUSULUI



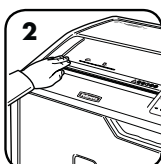
SAFESENSE® TEHNOLOGIE SAFESENSE®

Oprește imediat operațiunea de tăiere atunci când atingeți cu mâna deschiderea pentru hârtie.

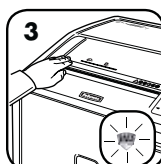
CONFIGURARE ȘI TESTARE



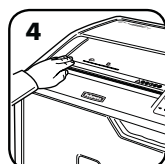
PORNIȚI distrugătorul de documente (☺) pentru a activa funcția SafeSense®



Atingeți spațiul de testare și verificați dacă se aprinde indicatorul SafeSense®



Funcția SafeSense® este activă și funcționează corect



Dacă țineți mâna pe zona SafeSense® mai mult de 3 secunde, distrugătorul de documente se va opri



ENERGY SAVINGS SYSTEM™

SISTEM DE ECONOMISIRE A ENERGIEI

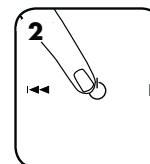
Eficiență energetică optimă în 100% din timp – în timpul utilizării și când este oprit.

- Economisește energia în patru moduri: sistem electronic eficient din punct de vedere energetic, sistem de prevenire a blocajelor, mod „În așteptare” și mod hibernare.
- Modul de hibernare oprește distrugătorul de documente după 2 minute de inactivitate.

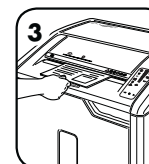
CÂND APARATUL ESTE ÎN MODUL DE HIBERNARE



În modul de hibernare



Pentru a ieși din modul de hibernare, atingeți panoul de control



sau introduceți hârtia

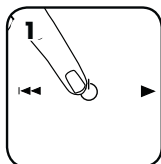
Pentru mai multe informații despre toate caracteristicile avansate ale produselor Fellowes accesați www.fellowes.com

ÎNȚREȚINEREA PRODUSULUI

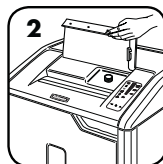
CURĂȚAREA SENZORILOR CU INFRAROȘU DE PORNIRE AUTOMATĂ

Senzorii de detectare a hârtiei sunt proiectați pentru funcționare fără întreținere. Totuși, în situații rare senzorii pot fi blocați de praf de hârtie care cauzează rularea motorului chiar dacă nu există vreo cantitate de hârtie prezentă. (Notă: doi senzori de detectare a hârtiei sunt situați în centrul punctului de intrare pentru hârtie).

PENTRU A CURĂȚA SENZORII



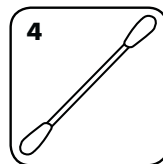
Opriiți și deconectați alimentarea distrugătorului de documente



Ridicați clapeta pentru CD



Localizați senzorul cu infraroșu de pornire automată



Înmuiiați un bețișor de bumbac în alcool sanitar

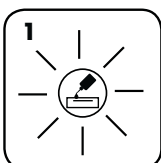


Cu ajutorul bețișorului de bumbac, ștergeți orice urmă de contaminare de pe senzorii de hârtie

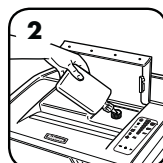


Unge cuțitele automat, pentru a spori performanța și a prelungi durata de viață a distrugătorului de documente. (Sistemul Auto oil este inclus numai la modelele tip confetti 425Ci și 485Ci)

UMPLERE CU ULEI



Indicatorul de nivel scăzut al uleiului semnalizează când trebuie reumplut rezervorul



Pentru a menține performanțele distrugătorului de documente, reumpleți rezervorul cu până la 12 oz. (355 ml.) de ulei pentru distrugător de documente (Fellowes 35250)



Ungerea automată se reia după umplere

- Toate distrugătoarele de documente tip confetti necesită ulei pentru a atinge performanța de vârf. Dacă nu este uns, capacitatea de procesare a colilor poate scădea, pot surveni zgomete intruzive în timpul tăierii și, în cele din urmă, aparatul se poate defecta. Pentru performanțe optime, vă recomandăm să reumpleți rezervorul AUTO OIL conform instrucțiunilor
- Rezervorul de ulei trebuie golit pentru livrarea distrugătorului de documente. Deschideți ușa dulapului și scoateți coșul pentru a accesa dopul de scurgere a uleiului. Puneți un recipient adecvat sub orificiul de scurgere, scoateți dopul și lăsați uleiul să iasă. Puneți dopul la loc.

DEPANARE



Indicator de nivel scăzut al uleiului: când este aprins, distrugătorul de documente nu mai are ulei și trebuie reumplut. Consultați secțiunea *Întreținerea produsului* pentru instrucțiuni privind umplerea. Pentru performanțe optime, utilizați ulei Fellowes (35250). * Sistemul Auto Oil™ este inclus numai la modelele tip confetti - 425Ci și 485Ci.



Indicator pentru coș plin: Când acest indicator este iluminat, coșul distrugătorului de documente este plin și trebuie golit. Folosiți sacul de gunoi Fellowes 3605801.



Indicator SafeSense®: Dacă mâinile sunt prea aproape de punctul de intrare pentru hârtie, indicatorul SafeSense® se va aprinde și distrugătorul de documente se va opri. Dacă indicatorul SafeSense® este activ timp de 3 secunde, distrugătorul de documente se va opri automat, iar utilizatorul trebuie să apese butonul de pornire de pe panoul de control pentru a relua operațiunea de tăiere.



Indicator îndepărtare hârtie: Când acest indicator este iluminat, apăsați butonul Inversare (↔) și îndepărtați hârtia. Reduceți cantitatea de hârtie la o valoare acceptabilă și reintroduceți hârtia în punctul de intrare pentru hârtie.



Indicator pentru ușa deschisă: Distrugătorul de documente nu va funcționa dacă ușa sa este deschisă. Când acest indicator este aprins, închideți ușa pentru a relua operațiunea de tăiere.



Indicator pentru alimentare corectă: Când acest indicator este iluminat, îndepărtați hârtia și introduceți-o drept în intrarea pentru hârtie.



100% SISTEM ANTIBLOCAJ*

JAM PROOF Elimină blocajele și permite operațiuni de tăiere dificilă.

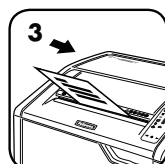
DEZACTIVAREA FUNCȚIEI



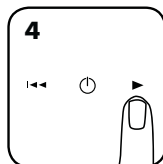
Dacă doriți să dezactivați sistemul, apăsați simultan și mențineți apăsat butoanele Auto și Înapoi (↔)



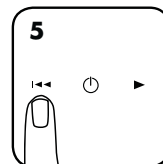
Odată dezactivată, indicatorul luminos albastru Auto se stinge (pentru a reactiva, repetați pasul 1)



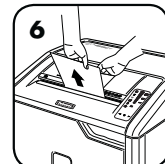
Distrugerea poate continua cu sistemul dezactivat; cu toate acestea, se poate produce un blocaj de hârtie din cauza unui număr prea mare de coli, iar pictograma Îndepărtați hârtia (↕) se aprinde



Dacă se produce un blocaj, apăsați și mențineți apăsat butonul Înainte (▶) până când documentul trece complet prin distrugător



Dacă avertizarea nu dispăre, apăsați scurt butonul Înapoi (↔) (repețiți pașii 4 și 5 până când este distrus complet)



Dacă pașii 4 și 5 nu elimină blocajul, scoateți hârtia în totalitate și alimentați cu mai puține coli

*100% fără blocaje atunci când este utilizat în conformitate cu manualul de utilizare

GARANȚIE LIMITATĂ PENTRU PRODUS

Garanție Limitată: Fellowes, Inc. („Fellowes”) garantează că piesele aparatului nu conțin defecte materiale sau de execuție, și asigură service și asistență timp de 2 ani începând de la data achiziționării de către consumatorul inițial. Fellowes garantează că lamele de tăiat ale aparatului nu conțin defecte materiale sau de execuție pe o durată de 20 ani începând de la data achiziționării de către consumatorul inițial. Dacă se constată că vreo piesă este defectă pe durata perioadei de garanție, compensația dvs. unică și exclusivă va fi reparația sau înlocuirea piesei defecte, la alegerea și pe cheltuiala Fellowes. Această garanție nu se aplică în caz de abuz, utilizare necorespunzătoare, nerespectarea standardelor de utilizare a produsului, operarea distrugătorului de documente folosind o sursă de alimentare necorespunzătoare (alta decât cea menționată pe etichetă) sau o lucrare de reparație neautorizată. Fellowes își rezervă dreptul de a percepe consumatorilor

costurile suplimentare înregistrate de Fellowes pentru asigurarea de piese sau servicii în afara țării unde se vinde inițial aparatul de către un revânzător autorizat. ORICE GARANȚIE IMPLICITĂ, INCLUSIV CEA DE VANDABILITATE SAU POTRIVIRE PENTRU UN ANUMIT SCOP, ESTE LIMITATĂ PRIN PREZENTA CA DURATĂ LA PERIOADA DE GARANȚIE ADECVATĂ STABILITĂ MAI SUS. În niciun caz Fellowes nu va fi răspunzătoare pentru daune indirecte sau incidentale care pot fi atribuite acestui produs. Această garanție vă oferă anumite drepturi legale. Durata, termenii și condițiile acestei garanții sunt valabile pe plan mondial, cu excepția situațiilor când limitări, restricții sau condiții diferite pot fi prevăzute prin legislația locală. Pentru mai multe detalii sau pentru a beneficia de service în baza acestei garanții, vă rugăm să ne contactați sau să contactați dealerul dvs.