



POWERSHRED® 125Ci/125i

CELE MAI PUTERNICE DISTRUGĂTOARE DIN LUME



Citiți instrucțiunile înainte de utilizare

Fellowes

Quality Office Products Since 1917



SCHEMĂ

- | | |
|---|--|
| <p>A. Tehnologia SafeSense</p> <p>B. Fantă de alimentare hârtie</p> <p>C. Fantă de alimentare carduri sau CD/DVD-uri</p> <p>D. Ușă</p> <p>E. Recipient pentru deșeuri (hârtie)</p> <p>F. Recipient pentru deșeuri (CD/DVD-uri)</p> <p>G. Consultați instrucțiunile de securitate</p> <p>H. Rotițe</p> <p>I. Comutator de deschidere/oprire</p> <p>○ 1. OFF (OPRIT)
 2. ON (PORNIT)</p> | <p>J. Șurub blocare pentru transport în siguranță (se îndepărtează înainte de folosire)</p> <p>K. Comutator de comenzi și LED-uri</p> <p>◀ 1. Reverse (albastru)</p> <p>⏻ 2. ON/OFF (albastru)</p> <p>▶ 3. Rulare înainte</p> <p>4. Auto</p> <p>🔥 5. Supraîncălzire (roșu)</p> <p>🔥 6. Ușă deschisă (roșu)</p> <p>🔥 7. Recipient plin (roșu)</p> <p>🔥 8. Îndepărtați hârtia (roșu)</p> <p>🔥 9. Indicator SafeSense (galben)</p> <p>🔥 10. Indicator capacitate hârtie</p> |
|---|--|

SPECIFICAȚII

Poate distruge: hârtie, carduri de credit, CD-uri/DVD-uri, capse și agrafe mici pentru hârtie.

Nu poate distruge: volume continue de hârtie, etichete adezive, materiale transparente, ziare, carton, clame mari pentru hârtie, materiale laminate, dosare, folii din plastic sau radiografii medicale, sau alte materiale plastice decât cele menționate mai sus.

Dimensiunea reziduurilor de tocare

Cross-cut - tăiere tip confeti (125Ci) 3.9 mm x 38 mm
Strip-cut - tăiere tip fâșii (125i) 5.8 mm

Maximum:

Coli per ciclu de tocare..... 18*
CD-uri/Carduri per ciclu de tocare 1*
Lățime hârtie 230 mm
*Hârtie (70g) la 220-240V, 50 Hz, 3.5 Amps; hârtia mai groasă, umiditatea sau funcționarea la voltaj diferit pot reduce capacitatea. Volum zilnic recomandat de utilizare: 3000 coli, 100 cărți de credit, 10 CD/DVD.

Aparatele Fellowes SafeSense sunt proiectate astfel încât să poată fi utilizate acasă sau la birou la temperaturi care se situează între 50-80 grade Fahrenheit (10-26 grade Celsius) și în condiții de umiditate relativă de 40-80%.

⚠️ ATENȚIE! INSTRUCȚIUNI IMPORTANTE DE SIGURANȚĂ - De citit înainte de a utiliza echipamentul!



• Nu lăsați la îndemâna copiilor sau animalelor. Nu atingeți cu mâinile zona prin care se introduce hârtia. Întotdeauna scoateți din priză sau setați pe OFF atunci când nu folosiți aparatul.



• Nu inserați alte obiecte - mănuși, bijuterii, îmbrăcăminte, propriul păr, etc. - în fantele de acces ale distrugătorului. Dacă obiectul respectiv intră în fantă, comutați pe comanda Reverse (R) pentru a recupera obiectul.



• Nu folosiți niciodată aerosoli, lubrifianți pe baza de benzină sau alte produse inflamabile pe sau în apropierea distrugătorului. Nu folosiți substanțe pulverizatoare asupra aparatului.



• Nu folosiți aparatul dacă este stricat sau funcționează defectuos. Nu dezamblați aparatul. Nu îl plasați în apropierea sau deasupra unei surse de căldură sau apă.



• În manualul de instrucțiuni găsiți explicarea modului de folosite, de îngrijire și de reparare. Citiți cu atenție instrucțiunile

• Acest distrugător are un Comutator de oprire a funcționării (F), ce trebuie să fie în poziția ON (I) pentru a acționa aparatul. În caz de urgență, comutați pe poziția OFF (O). Această acțiune va opri imediat aparatul.

• Evitați să atingeți lamele de tăiere.

• Nu introduceți obiecte străine în fanta pentru hârtie sau cea pentru CD-uri/DVD-uri.

• Aparatul trebuie să fie conectat la o priză de perete sau o fisă având voltajul și amperajul indicate pe eticheta. Priza trebuie să fie instalată lângă echipament și să fie ușor accesibilă. Convertorii de energie, transformatoarele sau cablurile de extensie nu ar trebui să fie folosite la acest produs.

• RISC DE INCENDIU - Nu tocați felicitări care conțin cipuri audio sau baterii.

• Aparatul nu poate fi utilizat decât în interior.

• Aparatul trebuie deconectat de la sursa de curent atunci când este curățat sau când sunt efectuate operațiuni de service.

Operațiunea simplă de distrugere a documentelor



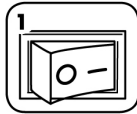
Funcționare continuă:

Maximum 45 minute

NOTĂ: Aparatul degajează fanta după fiecare funcționare.

În cazul unei funcționări care depășește 45 minute va fi nevoie de o perioadă de 45 de minute pentru răcire.

HÂRTIE sau CD/CARD



1. Setezi comutatorul de oprire a funcționării pe ON (I) și conectezi la sursa de curent



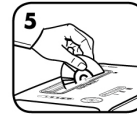
2. Apăsăți butonul ON pentru a activa aparatul



3. Introduceți hârtia în fantă și eliberați-o



4. Pentru a toca CD-uri sau carduri, învârtiți la loc fanta de siguranță



5. Țineți CD-ul/ cardul de o muce și introduceți-l pe lateral în fanta de alimentare apoi eliberați-l



6. Când s-a încheiat operațiunea de distrugere apăsați OFF sau



7. Distrugătorul se va închide automat după 2 minute de inactivitate

Caracteristici importante ale produsului



100% JAM PROOF – Sistem anti blocare.
Elimină blocarea hârtiei și are randament maxim în condiții de activitate intensă.



Tehnologia brevetată SafeSense–
Oprește imediat operațiunea de distrugere atunci când mâinile ating fanta de alimentare cu hârtie.



Sistem de închidere automată
Închide distrugătorul după 2 minute de inactivitate



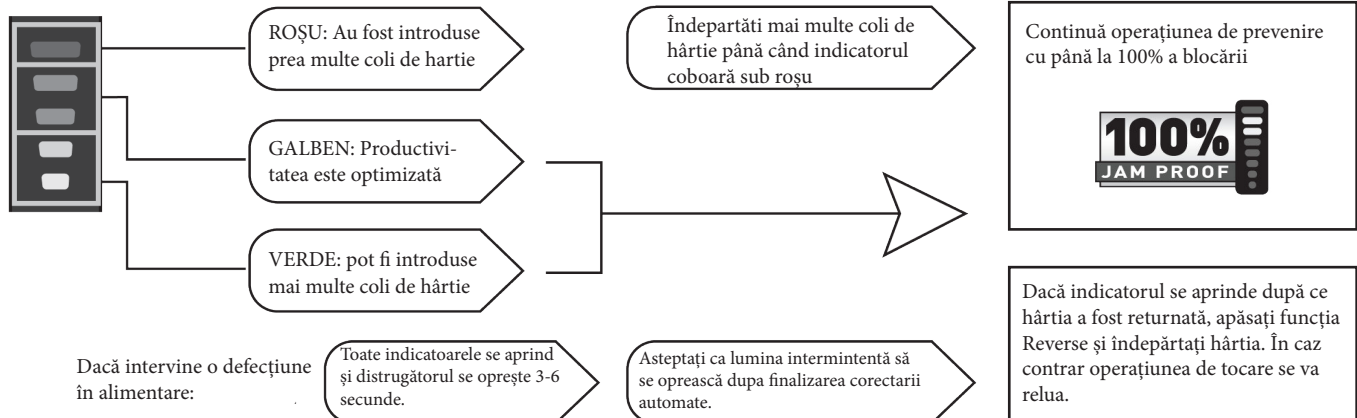
100% REZISTENT LA BLOCAJE*

Elimină blocarea hârtiei și are randament maxim în condiții de activitate intensă.

① Prevenirea blocării în faza premergătoare – Măsoară electronic grosimea hârtiei pentru a preveni blocarea acesteia:

②

③



* Sistemul 100% anti blocare nu este garantat decât dacă sunt respectate indicațiile din manualul de utilizare.



TEHNOLOGIA SAFE SENSE

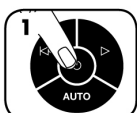
Oprește automat operațiunea de distrugere în momentul în care mâinile ating fanta de alimentare cu hârtie.



SISTEM DE ÎNCHIDERE AUTOMATĂ

Distrugătorul se va închide automat după 2 minute de inactivitate

CONFIGURARE ȘI TESTARE



1. Setezi pe poziția ON pentru activare SafeSense.



2. Atingeți ușor zona de testare și urmăriți indicatorul SafeSense pentru a vedea când se aprinde.



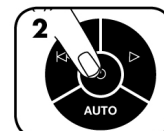
3. SafeSense este activ și tocarea se desfășoară corespunzător



4. Dacă tineți apăsată zona SafeSense mai mult de 2 secunde distrugătorul se va închide



1. Modul sleep



2. Pentru a ieși din modul sleep atingeți panoul de comenzi



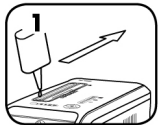
3. Introduceți hârtia

ÎNTREȚINEREA APARATULUI

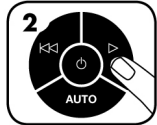
LUBRIFIEREA

Toate distrugătoarele de documente de tip cross-cut necesită lubrifiere pentru performanță optimă. În absența lubrifierii, capacitatea de tocarea a hârtiei poate fi diminuată, iar în ultima instanță aparatul se poate opri. Pentru a evita aceste probleme, vă recomandăm să ungeți dispozitivul de fiecare dată când goliți recipientul pentru colectarea de reziduuri.

RESPECTAȚI URMĂTOAREA PROCERURĂ DE LUBRIFIERE ȘI REPETAȚI-O DE DOUĂ ORI



1. Introduceți uleiul prin fanta de alimentare



2. Apăsați și mențineți săgeata înainte () timp de 2-3 secunde



ATENȚIE

Nu folosiți decât lubrifianț vegetal dintr-un recipient fără pulverizator cu aerosoli, care este prevăzut cu un vârf lung de tipul Fellowes 35250.



CURĂȚAREA SENZORILOR CU RAZE INFRAROȘII PENTRU PORNIRE AUTOMATĂ

Toate distrugătoarele de documente de tip cross-cut necesită lubrifiere pentru performanță optimă. În absența lubrifierii, capacitatea de tocarea a hârtiei poate fi diminuată, iar în ultima instanță aparatul se poate opri. Pentru a evita aceste probleme, vă recomandăm să ungeți dispozitivul de fiecare dată când goliți recipientul pentru colectarea de reziduuri.

(Notă: doi senzori de detectare a hârtiei sunt situați în centrul fantei pentru hârtie)

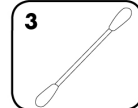
PENTRU A CURĂȚA SENZORII



1. Închideți aparatul și scoateți-l din priză



2. Reparați senzorul infraroșu de Pornire Automată



3. Introduceți un bețișor prevăzut cu tampon de vată în alcool medicinal



4. Folosind bețișorul, ștergeți orice urmă de contaminare de senzorii de hârtie

Accesați Secțiunea Support de pe www.fellowes.com, sau consultați ultima pagină a manualului pentru a obține numerele de telefon utile.

DEPANARE



Indicator de Supraîncălzire: atunci când Indicatorul de Supraîncălzire este iluminat, distrugătorul de documente a depășit temperatura maximă admisă și este nevoie să fie răcit. Acest indicator va rămâne iluminat iar aparatul nu va funcționa pe durata timpului de revenire. Consultați Funcționarea în Regim de Distrugere Simplă pentru mai multe informații despre funcționarea continuă și timpul de revenire pentru acest tip de distrugător.



Recipient de hârtie deschis: distrugătorul de documente nu va funcționa dacă recipientul pentru hârtie este deschis. Atunci când acest indicator este iluminat, închideți recipientul pentru a relua operațiunea de tocarea.



Recipient de hârtie plin: Atunci când acest indicator este iluminat, recipientul pentru deșeurile de hârtie va trebui să fie golit. Utilizați punga de colectare a deșeurilor tip Fellowes 36054.



Indicator de îndepărtare a hârtiei: Atunci când acest indicator este iluminat, apăsați butonul Reverse (<<) și extrageți hârtia. Reduceți cantitatea de hârtie până la o cantitate corespunzătoare și realimentați fanta.



Indicator SafeSense: Atunci când mâinile se află prea aproape de fanta de introducere a hârtiei, Indicatorul SafeSense se va ilumina iar aparatul se va opri din operațiunea de tocarea. Dacă Indicatorul SafeSense este activ timp de 3 secunde, distrugătorul de documente se va opri în mod automat iar utilizatorul va trebui să apese pe butonul de pornire de pe panoul de comenzi pentru a relua operațiunea de distrugere.

Ciclu de autocurățare: Distrugătoarele intră periodic într-un ciclu de 3-6 secunde de funcționare înainte și înapoi (<<) (doar la 125Ci)

GARANȚIE LIMITATĂ

GARANȚIE LIMITATĂ: Fellowes, Inc. („Fellowes”) garantează că piesele componente ale echipamentului nu conțin defecțiuni de material și asamblare, și oferă service și suport pe o perioadă de 2 ani de la data achiziției de către cumpărătorul inițial. Fellowes garantează că lamele de tocarea ale echipamentului nu conțin defecțiuni de material și asamblare pentru o perioadă de 20 de ani de la data achiziției de către cumpărătorul inițial. Dacă vreă piesă se strică în timpul perioadei de garanție, singura măsură de compensare exclusivă va fi repararea sau înlocuirea de către Fellowes a piesei defecte, la alegerea și pe cheltuiiala companiei. Această garanție nu se aplică în situațiile de abuz, manipulare greșită, nerespectarea standardelor de utilizare a produsului, bransarea aparatului la o sursă neautorizată de curent (altele decât cele menționate pe etichetă), sau reparare neautorizată. Fellowes își rezervă dreptul de a taxa consumatorii pentru orice costuri suplimentare pe care ei le suportă pentru

a furniza piese sau servicii în afara țării în care aparatul a fost vândut inițial de către un dealer autorizat. **ORICE GARANȚIE IMPLICITĂ, INCLUZÂND VANDABILITATEA ȘI ADECVAREA LA UN SCOP DETERMINAT, ESTE LIMITATĂ CA DURATĂ LA PERIOADA DE GARANȚIE CORESPUNZATOARE SPECIFICATĂ ANTERIOR.** Fellowes nu va fi trasă la răspundere pentru nicio daună incidentă sau subsecventă de niciun fel atribuibilă acestui produs. Această garanție vă oferă drepturi legale specifice. Durata, termenii și condițiile acestei garanții sunt valabile la nivel mondial, cu excepția situațiilor în care legislațiile locale ar putea impune limitări, restricții sau condiții diferite. Pentru a beneficia de detalii suplimentare sau operațiuni de service în conformitate cu prezenta garanție, vă rugăm să ne contactați direct sau prin dealerul dumneavoastră.



POWERSHRED® 125Ci/125i

DISTRUGĂTOARELE CELE MAI REZISTENTE DIN LUME

W.E.E.E.

Limba română:

Acest produs este clasificat ca fiind un Echipament Electric și Electronic. În momentul depozitării la gunoi, vă rugăm să procedați potrivit Directivei Europene de Gestionare a Deșeurilor Electrice și Electronice și în acord cu legislația locală privind această directivă.

Pentru mai multe informații privind directiva WEEE, vă rugăm să vizitați www.fellowesinternational.com/WEEE:

Declarație de conformitate:

Compania producătoare Fellowes cu sediul în Yorkshire Way, West Moor Park Doncaster, South Yorkshire, DN3 3FB, England, declară că produsele model PS-125Ci și model PS-125i sunt conforme cerințelor Directivei pentru controlul substanțelor periculoase (2002/95/EC), Directivei privind alimentarea cu curent electric (2006/95/EC) și Directivei compatibilității electromagnetice (2004/108/EC), ca și următoarelor norme europene armonizate (standarde EN) și standarde IEC.

Siguranță: EN 60950-1:2006+A11:2009
EN13857:2008

EMC: Standard

EMC: Standard

EN 55014-1:2006+A1:2009

EN55014-2:1997+A1:2001+A2:2008

EN61000-3-2:2006+A1:2009+A2:2009

EN61000-3-3:2008

CONTACT:

România: + 4021 455 42 32 | +4021 455 42 33

Fellowes

www.fellowes.com



DECLARATIE DE CONFORMITATE

Numarul 01 - 29/05/2015

FELLOWES LEONARDI SPA cui sediul in Milano, via Meravigli, 16 - 20123, eu Certificat de inregistrare MI-1570430-1998 asiguram, garantam si declaram pe propria raspundere , confor revederilor Hotararii nr. 1022/2002 privind regimul produselor si serviciilor care pot pune in pericol viata, sanatatea, securitatea muncii si protectia mediului, ca produsele: Coperti PVC, coperti carton , folii pentru lamina re, spire pentru indosariere, produse de cura tenie si echipamentele de birou (distrugatoare hartie, laminatoare, indosariere, trimmere , ghilotine).

La care se refera aceasta declaratie, nu pun in pericol viata, sanatatea, nu produc un impact negativ asupra mediului si sunt in conform itate eu standardele nationale si internaz ionale in domeniu.

FELLOWES LEONARDI SPA

FELLOWES LEONARDI S.p.a.
Via Direttissima del Conero, 27
60021 CAMERANO (AN)
Part. IVA 12618260157

Sede legale Via Meravigli, 16 20123 MILANO

Stabilimento e Uffici Via Direttissima del Conero, 27 - 60021 CAMERANO (AN)

Telefono 071 730041 | Fax 071 7304213 | <http://www.fellowesleonardi.it> | e-mail: info@fellowesleonardi.it
C F. e P.IVA n. 12618260157 | Reg Impr. c. c. i. a. a. Milano n. 232325/1998 | R.E.A. n.1570430



CERTIFICAT DE GARANTIE

Nr. 01 din 29/05/2015

Articol: _____

Cumparator: _____

Factura Nr: _____

Seria: _____

Data: _____

Prezentul certificat emis pe propria raspundere a Producatorului, consti tuie atestarea legala a indeplinirii conditiilor de calitate de catre produsul livrat si faptul ca el corespunde scopului pentru care a fast executat in conformitate eu legile in vigoare in Romania. Produsul a fast testat de un laborator specializat.

Pentru a beneficia de garantie, cumparatorlu are obligatia de a respecta instructiunile de folosire si de a nu permite interventii asupra produsului din partea altor persoane decat cele autorizate sa acorde service.

Cumparatorul are obligatia de a prezenta Certificatul de Garantie, precum si factura de cumparare la intocmirea reclamatiei privitoare la defectarea produsului.

Modalitate de asigurare a garantiei: reparare sau inlocuire, dupa caz.

Durata medie de utilizare este de 5 ani.

Termen de garantie 24 luni de la data vanzarii.

• Procedura service: In urma constatarii unei defectiuni si a informarii Fellowes Leonardi spa, se va decide daca echipamentul va fi inlocuit sau va fi trimis in service doar dupa trimiterea pe email/fax a certificatului de garantie catre reprezentantii Fellowes Leonardi spa.

In cazul unor reclamatii, produsele vor fi insotite in mod obligatoriu de Certificatul de Garantie si factura de cumparare.

Se pierde dreptul de garantie urmatoarclc conditii:

- Daca s-au efectuat interventii asupra produsului din partea altor persoane decat cele autorizate
- Daca seria de fabricatie a aparatului nu corespunde cu cea din Certificatul de Garantie
- Daca produsul nu a fast corespunzator folosit - solicitam citi rea eu atentie si insusirea instructiunilor

de utilizare , inainte ca produsul sa fis pus in functiune.

- Daca prezinta deteriorari survenit e din socuri mecanice sau de alimentare.

NOTA : Prezent ul certi ficat de garantie se inscrie in prevederile Legii 449/2003 republi cata in 2008.

CUMPRATOR

VANZATOR

IMPORTATOR

Fellowes Leonardi spa
FELLOWES LEONARDI S.p.a.
Via Direttissima del Conero, 27
60021 CAMERANO (AN)
Part. IVA 12618260157

Sede legale Via Meravigli, 16 20123 MILANO

Stabilimento e Uffici Via Direttissima del Conero, 27 - 60021 CAMERANO (AN)

Telefono 071 730041 | Fax 071 7304213 | <http://www.fellowesleonardi.it> | e-mail: info@fellowesleonardi.it
C F. e P.IVA n. 12618260157 | Reg Impr. c. c. i. a. a. Milano n. 232325/1998 | R.E.A. n.1570430



DECLARATIE DE CONFORMITATE

Numarul 01 - 29/05/2015

FELLOWES LEONARDI SPA cui sediul in Milano, via Meravigli, 16 - 20123, eu Certificat de inregistrare MI-1570430-1998 asiguram, garantam si declaram pe propria raspundere , confor revederilor Hotararii nr. 1022/2002 privind regimul produselor si serviciilor care pot pune in pericol viata, sanatatea, securitatea muncii si protectia mediului, ca produsele: Coperti PVC, coperti carton , folii pentru lamina re, spire pentru indosariere, produse de cura tenie si echipamentele de birou (distrugatorae hartie, laminatoare, indosariere, trimmere , ghilotine).

La care se refera aceasta declaratie, nu pun in pericol viata, sanatatea, nu produc un impact negativ asupra mediului si sunt in conform itate eu standardele nationale si internaz ionale in domeniu.

FELLOWES LEONARDI SPA

FELLOWES LEONARDI S.p.a.
Via Direttissima del Conero, 27
60021 CAMERANO (AN)
Part. IVA 12618260157

Sede legale Via Meravigli, 16 20123 MILANO

Stabilimento e Uffici Via Direttissima del Conero, 27 - 60021 CAMERANO (AN)

Telefono 071 730041 | Fax 071 7304213 | <http://www.fellowesleonardi.it> | e-mail: info@fellowesleonardi.it
C F. e P.IVA n. 12618260157 | Reg Impr. c. c. i. a. a. Milano n. 232325/1998 | R.E.A. n.1570430



CERTIFICAT DE GARANTIE

Nr. 01 din 29/05/2015

Articol: _____

Cumparator: _____

Factura Nr: _____

Seria: _____

Data: _____

Prezentul certificat emis pe propria raspundere a Producatorului, consti tuie atestarea legala a indeplinirii conditiilor de calitate de catre produsul livrat si faptul ca el corespunde scopului pentru care a fast executat in conformitate eu legile in vigoare in Romania. Produsul a fast testat de un laborator specializat.

Pentru a beneficia de garantie, cumparatorlu are obligatia de a respecta instructiunile de folosire si de a nu permite interventii asupra produsului din partea altor persoane decat cele autorizate sa acorde service.

Cumparatorul are obligatia de a prezenta Certificatul de Garantie, precum si factura de cumparare la intocmirea reclamatiei privitoare la defectarea produsului.

Modalitate de asigurare a garantiei: reparare sau inlocuire, dupa caz.

Durata medie de utilizare este de 5 ani.

Termen de garantie 24 luni de la data vanzarii.

• Procedura service: In urma constatarii unei defectiuni si a informarii Fellowes Leonardi spa, se va decide daca echipamentul va fi inlocuit sau va fi trimis in service doar dupa trimiterea pe email/fax a certificatului de garantie catre reprezentantii Fellowes Leonardi spa.

In cazul unor reclamatii, produsele vor fi insotite in mod obligatoriu de Certificatul de Garantie si factura de cumparare.

Se pierde dreptul de garantie urmatoarlc conditii:

- Daca s-au efectuat interventii asupra produsului din partea altor persoane decat cele autorizate
- Daca seria de fabricatie a aparatului nu corespunde cu cea din Certificatul de Garantie
- Daca produsul nu a fast corespunzator folosit - solicitam citi rea eu atentie si insusirea instructiunilor

de utilizare , inainte ca produsul sa fis pus in functiune.

- Daca prezinta deteriorari survenit e din socuri mecanice sau de alimentare.

NOTA : Prezent ul certi ficat de garantie se inscrie in prevederile Legii 449/2003 republi cata in 2008.

CUMPRATOR

VANZATOR

IMPORTATOR

Fellowes Leonardi spa
FELLOWES LEONARDI S.p.a.
Via Direttissima del Conero, 27
60021 CAMERANO (AN)
Part. IVA 12618260157

Sede legale Via Meravigli, 16 20123 MILANO

Stabilimento e Uffici Via Direttissima del Conero, 27 - 60021 CAMERANO (AN)

Telefono 071 730041 | Fax 071 7304213 | <http://www.fellowesleonardi.it>

C F. e P.IVA n. 12618260157 | Reg Impr. c. c. i. a. a. Milano n. 232325/1998

e-mail: info@fellowesleonardi.it

R.E.A. n.1570430